

ALPOL®

PROFESJONALNA CHEMIA BUDOWLANA

CATALOGUE DES PRODUITS



AT
370÷3

- GB Silicate-silicone plaster
- D Silikatputz Plus

AZ
120÷126 Clinker

- GB Clinker nano-mortal
- D Nanomörtel für Klinker
- S Nano-murbruk för klinker
- NL Nanomortel voor klinker

AK
511

- GB Polymer enhanced adhesive for porcelain tiles
- D Kunststoffvergüteter Feinsteinzeugkleber
- S Polymerförstärkt kakellim
- NL Geflexibiliseerde lijm voor grestegels
- SLO S polimeri obogateno lepilo za porcelanaste ploščice
- PL Klej do gresu elastyczny

TABLE DES MATIÈRES

MORTIERS À MAÇONNER	3
Mortiers universels	3
Mortiers à pellicule fine	4
Nanomortiers pour clinker	6
Mortiers spéciaux	7
Nanomortiers à rejointoyer pour clinker	8
Nanomortiers pour briques formées à la main	9
Mortiers pour clinker avec trass	9
JOINTS ET SILICONES	10
ENDUITS	11
Enduits intérieurs	11
Enduits extérieurs	13
Enduits décoratifs minéraux	15
Enduits décoratifs acryliques et au silicate et silicone	18
Enduits décoratifs au nanosilicone	19
Enduits décoratifs à mosaïque, grès et granites	19
CHAPES	21
COLLES	22
Colles pour revêtements	22
Colles pour isolation thermique	25
PEINTURES	27
PRIMAIRES	30
PRODUITS D'ÉTANCHÉITÉ	32
PRODUITS D'IMPRÉGNATION ET DE NETTOYAGE	35
MASSES À BASE DE POLYMÈRES	36
PLÂTRES, COLLES, MASTICS ET ENDUITS PELLICULAIRES AU PLÂTRE	37
ENDUITS AU PLÂTRE	39
CHAUX HYDRATÉE	39
Ciment	40
BÉTON	40
MATÉRIAUX AUXILIAIRES	41
Matériaux auxiliaires pour systèmes d'isolation thermique	41
Matériaux auxiliaires pour systèmes d'étanchéité	45
SYSTÈMES D'ISOLATION THERMIQUE	50
ALPOL TERMO BIS, ALPOL EKO PLUS, ALPOL EKO PLUS WM, ALPOL STROP WM	50
NANOSYSTÈMES POUR CLINKER	52
Murs maçonnés à joint plein, Réalisation des poteaux de clôture, Collage de plaquettes en clinker et rejointoyer	52
SYSTÈMES D'ÉTANCHÉITÉ	53
ALPOL HYDRO PLUS, ALPOL HYDRO PLUS T, ALPOL AQUA PLUS	53
NUANCIERS	54
Nuancier ALPOL COLOR	54
Nuancier ALPOL MOSAIC	56
Nuancier ALPOL EXPRESS	57
Nuancier des enduits décoratifs CREATIVO	58
Nuancier des enduits à mosaïque MONOKOLOR	58
Nuancier du produit d'imprégnation colorant ALPOL AI 785	58
CONTACT	60

MORTIERS UNIVERSELS

25 kg emballage
1200 kg palette de 48 sacs

Mortier à maçonner à la chaux et au ciment classe M 2,5 / type G

Application

Mortier traditionnel à usage général pour la réalisation des murs maçonnés en briques, parpaings céramiques, parpaings en béton ou autres éléments à maçonner. Recommandé pour tous les murs sauf murs porteurs. L'épaisseur des joints ne doit pas dépasser 20 mm. Pour usage à l'intérieur et à l'extérieur des bâtiments.

Consommation

Environ 40 kg/m² pour joints de 10 mm et pour un mur d'épaisseur de ½ de brique pleine (12 cm). Environ 100 kg/m² pour joints de 10 mm et pour un mur d'épaisseur d'une brique pleine (25 cm).

AZ
101



25 kg emballage
1200 kg palette de 48 sacs

Mortier à maçonner à la chaux et au ciment classe M 5 / type G

Application

Mortier traditionnel à usage général pour la réalisation des murs maçonnés en briques, parpaings céramiques, parpaings en béton ou autres éléments à maçonner. L'épaisseur des joints ne doit pas dépasser 20 mm. Pour usage à l'intérieur et à l'extérieur des bâtiments.

Consommation

Environ 40 kg/m² pour joints de 10 mm et pour un mur d'épaisseur de ½ de brique pleine (12 cm). Environ 100 kg/m² pour joints de 10 mm et pour un mur d'épaisseur d'une brique pleine (25 cm).

AZ
102



25 kg emballage
1200 kg palette de 48 sacs

Mortier à maçonner au ciment classe M 10 / type G

Application

Mortier traditionnel à usage général pour la réalisation des murs maçonnés en briques, parpaings céramiques, parpaings en béton ou autres éléments à maçonner destinés à supporter des charges élevées. L'épaisseur des joints ne doit pas dépasser 20 mm. Pour usage à l'intérieur et à l'extérieur des bâtiments.

Consommation

Environ 40 kg/m² pour joints de 10 mm et pour un mur d'épaisseur de ½ de brique pleine (12 cm). Environ 100 kg/m² pour joints de 10 mm et pour un mur d'épaisseur d'une brique pleine (25 cm).

AZ
103



25 kg emballage
1200 kg palette de 48 sacs

Mortier à maçonner au ciment classe M 15 / type G

Application

Mortier traditionnel haute résistance à usage général pour la réalisation des murs maçonnés en briques, parpaings céramiques, parpaings en béton ou autres éléments à maçonner. Également pour remplissages et réparation des bétons. L'épaisseur des joints ne doit pas dépasser 20 mm. Pour usage à l'intérieur et à l'extérieur des bâtiments.

Consommation

Environ 40 kg/m² pour joints de 10 mm et pour un mur d'épaisseur de ½ de brique pleine (12 cm). Environ 100 kg/m² pour joints de 10 mm et pour un mur d'épaisseur d'une brique pleine (25 cm).

AZ
104



MORTIERS À PELLICULE FINE

AZ
110



Mortier blanc pour silicates

classe M 10 / type T

Application

Maçonnerie à joint fin des murs porteurs et de séparation en briques et blocs de silicate, à l'intérieur et à l'extérieur des bâtiments. Épaisseur du joint : de 1 à 3 mm.

Consommation

Environ 2,5 kg/m² pour joints de 2 mm et pour un mur de 12 cm d'épaisseur en blocs de 12 × 20 × 24 cm.

25 kg
emballage

1200 kg
palette de 48 sacs

AZ
111



Mortier blanc pour silicates SOLIDE

classe M 15 / type T

Application

Maçonnerie à joint fin en briques et blocs en silicate, en particulier des murs porteurs pour charges élevées. Pour usage à l'intérieur et à l'extérieur des bâtiments. Épaisseur du joint : de 1 à 3 mm.

Consommation

Environ 2,5 kg/m² pour joints de 2 mm et pour un mur de 12 cm d'épaisseur en blocs de 12 × 20 × 24 cm.

25 kg
emballage

1200 kg
palette de 48 sacs

AZ
112



Mortier gris pour silicates

classe M 10 / type T

Application

Maçonnerie à joint fin des murs porteurs et de séparation en briques et blocs de silicate, à l'intérieur et à l'extérieur des bâtiments. Épaisseur du joint : de 1 à 3 mm.

Consommation

Environ 2,5 kg/m² pour joints de 2 mm et pour un mur de 12 cm d'épaisseur en blocs de 12 × 20 × 24 cm.

25 kg
emballage

1200 kg
palette de 48 sacs

AZ
113



Mortier gris pour silicates

classe M 5 / type T

Application

Maçonnerie à joint fin des murs porteurs et de séparation en briques et blocs de silicate, à l'intérieur et à l'extérieur des bâtiments. Épaisseur du joint : de 1 à 3 mm.

Consommation

Environ 2,5 kg/m² pour joints de 2 mm et pour un mur de 12 cm d'épaisseur en blocs de 12 × 20 × 24 cm.

25 kg
emballage

1200 kg
palette de 48 sacs

MORTIERS À PELLICULE FINE

25 kg
emballage

1200 kg
palette de 48 sacs

Mortier gris pour béton cellulaire classe M 5 / type T

Application

Maçonnerie à joint fin des murs porteurs et murs de séparation en blocs de béton cellulaire, de béton d'argile expansée ou de silicate. S'utilise également pour maçonner des murs en autres éléments absorbants. Pour usage à l'intérieur et à l'extérieur des bâtiments. Épaisseur du joint : de 1 à 3 mm.

Consommation

Environ 2,5 kg/m² pour joints de 2 mm et pour un mur de 12 cm d'épaisseur en blocs 12 × 20 × 24 cm. Environ 4 kg/m² pour joints de 2 mm et pour un mur de 24 cm d'épaisseur en blocs 49 × 24 × 24 cm.

AZ
114



25 kg
emballage

1200 kg
palette de 48 sacs

Mortier gris pour béton cellulaire classe M 10 / type T

Application

Maçonnerie à joint fin des murs porteurs et murs de séparation en blocs de béton cellulaire, de béton d'argile expansée ou de silicate. S'utilise également pour maçonner des murs en autres éléments absorbants. Pour usage à l'intérieur et à l'extérieur des bâtiments. Épaisseur du joint : de 1 à 3 mm.

Consommation

Environ 2,5 kg/m² pour joints de 2 mm et pour un mur de 12 cm d'épaisseur en blocs 12 × 20 × 24 cm. Environ 4 kg/m² pour joints de 2 mm et pour un mur de 24 cm d'épaisseur en blocs 49 × 24 × 24 cm.



AZ
115



25 kg
emballage

1200 kg
palette de 48 sacs

Mortier blanc pour béton cellulaire classe M 10 / type T

Application

Maçonnerie à joint fin des murs porteurs et murs de séparation en blocs de béton cellulaire clair, de béton d'argile expansée ou de silicate. S'utilise également pour maçonner des murs en autres éléments absorbants. Pour usage à l'intérieur et à l'extérieur des bâtiments. Épaisseur du joint : de 1 à 3 mm.

Consommation

Environ 2,5 kg/m² pour joints de 2 mm et pour un mur de 12 cm d'épaisseur en blocs 12 × 20 × 24 cm. Environ 4 kg/m² pour joints de 2 mm et pour un mur de 24 cm d'épaisseur en blocs 49 × 24 × 24 cm.

AZ
116



25 kg
emballage

1200 kg
palette de 48 sacs

Mortier blanc HIVERNAL pour béton cellulaire et silicates classe M 15 / type T

Application

Maçonnerie à joint fin des murs porteurs et murs de séparation en blocs de béton cellulaire, en briques et en parpaings de silicate. S'utilise également pour maçonner des murs en autres éléments absorbants. Recommandé particulièrement pour travaux de maçonnerie réalisés en conditions hivernales modérées, avec des températures d'air proches de 0°C. Pour usage à l'intérieur et à l'extérieur des bâtiments. Épaisseur du joint : de 1 à 3 mm.

Consommation

Environ 2,5 kg/m² pour joints de 2 mm et pour un mur de 12 cm d'épaisseur en blocs 12 × 20 × 24 cm. Environ 4 kg/m² pour joints de 2 mm et pour un mur de 24 cm d'épaisseur en blocs 49 × 24 × 24 cm.

AZ
117



MORTIERS À PELLICULE FINE

AZ
118



Mortier blanc HIVERNAL pour béton cellulaire et silicates classe M 10 / type T

Application

Maçonnerie à joint fin (T) des murs, des poteaux et des cloisons de séparation dans des structures maçonnées porteuses et non-porteuses. Pour usage à l'intérieur et à l'extérieur des bâtiments. Recommandé particulièrement pour travaux de maçonnerie réalisés en conditions hivernales modérées, avec des températures d'air proches de 0°C. Épaisseur du joint : de 1 à 3 mm.

Consommation

Environ 2,5 kg/m² pour joints de 2 mm et pour un mur de 12 cm d'épaisseur en blocs 12 × 20 × 24 cm. Environ 4 kg/m² pour joints de 2 mm et pour un mur de 24 cm d'épaisseur en blocs 49 × 24 × 24 cm.

25 kg
emballage

1200 kg
palette de 48 sacs

NANOMORTIERS POUR CLINKER

AZ
120-126

Nanomortier pour clinker classe M 10 / type G

Application

Mortier teinté pour réalisation des murs en briques de parement avec rejointoiement simultané et pour réalisation des murs porteurs, des cheminées, des clôtures, des fondations et des regards en briques de clinker. Le mortier s'utilise également pour le remplissage des joints jusqu'à 30 mm d'épaisseur entre des briques et des plaquettes de façade. Grâce à des nanoadditifs, le mortier est très résistant à la formation des efflorescences de sels. Pour usage à l'intérieur et à l'extérieur des bâtiments.

Consommation

Environ 35 kg/m² pour joints de 10 mm et pour un mur d'épaisseur de ½ de brique pleine (12 cm). Environ 85 kg/m² pour joints de 10 mm et pour un mur d'épaisseur d'une brique pleine (25 cm).



AZ 120 graphite AZ 121 gris AZ 122 marron AZ 123 rouge AZ 124 gris clair AZ 125 noir AZ 126 sable



25 kg
emballage

1200 kg
palette de 48 sacs



NanoTechnologia



Médaille d'or Q1 2012



Prix TOP BUILDER 2009

AZ
129



Nanobéton pour clinker classe M 15 / type G

Application

Mortier gris pour remplissage des structures en clinker et d'autres espaces réalisés en briques céramiques, en blocs de chaux et de sable ainsi qu'en blocs de béton. Grâce à des nanoadditifs, le mortier est très résistant à la formation des efflorescences de sels. L'ajout d'un superplastifiant favorise l'auto épaissement du mortier. Ne contenant pas de chlorures, il ne provoque pas la corrosion de l'armature. Il fait partie du NANOSYSTÈME pour le clinker. Résistant au gel.

Consommation

1800 kg/m³ (1 poteau = environ 2 sacs).



Médaille d'or Q1 2012



Prix TOP BUILDER 2009



NanoTechnologia

MORTIERS SPÉCIAUX

25 kg
emballage

1200 kg
palette de 48 sacs

Mortier à prise rapide

classe M 15 / type G

Application

Réparations rapides des structures des bâtiments : en béton, béton armé et maçonnerie. Remplissage des défauts dans des enduits minéraux et réparations des sous-couches et des dallages en ciment. Compte tenu de sa résistance et un temps court de prise, il convient pour sceller des ancrages dans des fondations, encastrer des poteaux dans des semelles avec fût ainsi que pour maçonner dans des basses températures (mais supérieures à 0°C). Pour usage à l'intérieur et à l'extérieur des bâtiments.

Consommation

Environ 17 kg/m²/cm

AZ
130



25 kg
emballage

1200 kg
palette de 48 sacs

Mortier de montage à prise rapide

classe M 25 / type G

Application

Fixation rapide des garde-corps, des poteaux de clôture, des ancrages dans des fondations et d'autres éléments en acier, en béton et en béton armé. Remplissage des petits défauts dans éléments en béton, des sous-couches et des dallages en ciment. Réparations des structures en béton et en béton armé. Pour usage à l'intérieur et à l'extérieur des bâtiments.

Consommation

En fonction de l'application.

AZ
131



25 kg
emballage

1200 kg
palette de 48 sacs

Mortier de ragréage

classe M 20 / type G

CT-C20-F6

Application

Ragréage des supports pour tous types de revêtements céramiques, création des pentes et réalisation des couches de pression. L'épaisseur de la couche du mortier ne doit pas dépasser 50 mm. Il s'utilise pour remplir des défauts dans des structures en béton, en béton armé ou structures maçonnées, ainsi que dans des enduits minéraux et pour réparer des sous-couches et des dallages en ciment. Pour usage à l'intérieur et à l'extérieur des bâtiments.

Consommation

Environ 18,5 kg/m² pour une couche de 10 mm d'épaisseur.

AZ
135



20 kg
emballage

640 kg
palette de 32 sacs

Mortier à maçonner chaud

classe M 5 / type L

Application

Maçonnerie des murs de différents types de briques, parpaings céramiques, blocs en béton cellulaire et d'autres éléments à maçonner partout où il est nécessaire de supprimer les ponts thermiques. Pour usage à l'intérieur et à l'extérieur des bâtiments. Épaisseur du joint recommandée : de 10 à 20 mm.

Consommation

Environ 24 kg/m² pour joints de 10 mm et pour un mur de 44 cm d'épaisseur en blocs de céramique poreuse (P+W) de 44 × 25 × 23,8 cm.

Z
142



MORTIERS SPÉCIAUX

AZ
145



Mortier blanc pour briques de verre classe M 10 / type G

Application

Maçonnerie et rejointoiement des murs en briques de verre. Pour usage à l'intérieur et à l'extérieur des bâtiments. Épaisseur du joint recommandée : de 10 à 20 mm.

Consommation

Environ 18 kg/m²/cm

25 kg
emballage

1200 kg
palette de 48 sacs

5 kg
emballage

20 kg
colis de 4 sachets

NANOMORTIERS À REJOINTOYER POUR CLINKER

AZ
150÷156



Nanomortier à rejointoyer pour clinker de 3 à 10 mm classe M 10 / type G

Application

Mortier teinté à grain fin pour rejointoiement des murs, des clôtures, des soubassements, des façades et des cheminées en briques de parement en clinker, plaquettes de parement en clinker, ainsi que pour rejointoiement des revêtements en pierre naturelle (sauf marbre) et artificielle de façade. Largeur de joints : de 3 à 10 mm. Grâce à des nanoadditifs, le nanomortier à rejointoyer est très résistant à la formation des efflorescences de sels. Le nanomortier à rejointoyer fait partie du NANOSYSTÈME pour le clinker. Ne pas utiliser en conditions agressives ni sous l'eau. Pour usage à l'intérieur et à l'extérieur des bâtiments.

Consommation

De 0,9 à 2,8 kg/m², en fonction de la taille et du type des plaquettes en clinker utilisées.

20 kg
emballage

1120 kg
palette de 56 sacs

AZ 150 graphite **AZ 151** gris **AZ 152** marron **AZ 153** rouge **AZ 154** gris clair **AZ 155** noir **AZ 156** sable



Médaille d'or Q1 2012



Prix TOP BUILDER 2009



NanoTechnologia

Attention ! Compte tenu des conditions d'impression, la couleur des joints peut varier par rapport à la réalité.

NANOMORTIERS POUR BRIQUES FORMÉES À LA MAIN

25 kg
emballage
1200 kg
palette de 48 sacs

Nanomortier pour briques formées à la main à grand pouvoir d'absorption classe M 10 / type G

Application

Mortier teinté à maçonner des murs en briques formées à la main et de parement à grand pouvoir d'absorption avec rejointoiement simultané ainsi que pour maçonner des éléments très chargées, des cheminées, des clôtures et autres. Le mortier s'utilise également pour le remplissage des joints jusqu'à 30 mm d'épaisseur entre des briques et des plaquettes de façade. Grâce à des nanoadditifs, le mortier est très résistant à la formation des efflorescences de sels. Pour usage à l'intérieur et à l'extérieur des bâtiments.

Consommation

Env. 35 kg/m² pour joint de 10 mm et pour un mur de ½ brique pleine (épaisseur 12 cm).
Environ 85 kg/m² pour joint de 10 mm et pour un mur de 1 brique pleine (épaisseur 25 cm)

AZ
160÷166



NanoTechnologia

AZ 160	graphite	AZ 161	gris	AZ 162	marron	AZ 163	rouge	AZ 164	gris clair	AZ 165	noir	AZ 166	sable

MORTIERS POUR CLINKER AVEC TRASS

25 kg
emballage
1200 kg
palette de 48 sacs

Mortier pour clinker avec trass classe M 10 / type G

Application

Mortier teinté pour réalisation des murs en briques de parement avec rejointoiement simultané et pour maçonnerie des clôtures, des fondations, des regards, des murs porteurs et des cheminées en briques de clinker. Le mortier s'utilise également pour le remplissage des joints jusqu'à 30 mm d'épaisseur entre des briques et des plaquettes de façade. Grâce à l'utilisation du trass, le mortier est résistant à la formation des efflorescences de sels. Pour usage à l'intérieur et à l'extérieur des bâtiments.

Consommation

Env. 35 kg/m² pour joint de 10 mm et pour un mur de ½ brique pleine (épaisseur 12 cm).
Environ 85 kg/m² pour joint de 10 mm et pour un mur de 1 brique pleine (épaisseur 25 cm)

AZ
170÷176



AZ 170	graphite	AZ 171	gris	AZ 175	noir

JOINTS ET SILICONES

AS
E51-E65



Masse à rejointoyer souple ALPOL ELITE de 2 à 20 mm

type CG2WA

Application

Remplissage des joints de 2 à 20 mm de largeur entre carreaux aux pouvoirs d'absorption différents : en grès au pouvoir d'absorption < 0,5%, faïence et terre cuite à grand pouvoir d'absorption > 10%, sur supports traditionnels et déformables, (chauffés), sur terrasses, balcons, façades etc. La masse s'utilise également pour remplir des joints des mosaïques, des revêtements en pierre naturelle et artificielle et des briques de verre. En couleur d'opale laiteuse, recommandée pour rejointoyer des revêtements en marbre. Pour usage à l'intérieur et à l'extérieur des bâtiments. Ne pas utiliser en conditions agressives.

Consommation

De 0,3 à 2,3 kg/m², en fonction de la largeur du joint et des dimensions des plaquettes.

AS E51	anthracite	
AS E52	quartz fumé	
AS E53	calcédoine	
AS E54	silex rayé	
AS E56	bronzite	

AS E57	œil de tigre	
AS E62	topaze impérial	
AS E63	rose du désert	
AS E64	Pierre de lune	
AS E65	opale laiteuse	



5 kg	emballage
20 kg	colis de 4 seaux
2 kg	emballage
20 kg	colis de 10 seaux

AS
S51-S65



Silicone neutre ALPOL ELITE de 4 à 25 mm

Application

Remplissage des joints de 4 à 25 mm d'épaisseur entre revêtements céramiques dans locaux sanitaires, p.ex. : salles de bains, cuisines, cabines de douches, salles de douches, buanderies et d'autres locaux à humidité élevée. Particulièrement recommandé dans des endroits nécessitant une grande souplesse du joint, tels que les angles des murs, jonctions des murs avec planchers, joints de dilatation. Il sert également à remplir des joints autour des appareils sanitaires, p.ex. autour des baignoires, bacs à douche, lavabos ainsi que des meubles de cuisine, gaines de ventilation, conduites d'installations sanitaires et de chauffage. Pour usage à l'intérieur et à l'extérieur des bâtiments.

Rendement

De 0,9 à 13 ml par cartouche (300 ml) en fonction de la largeur et de la profondeur du joint.

AS S51	anthracite	
AS S52	quartz fumé	
AS S53	calcédoine	
AS S54	silex rayé	
AS S56	bronzite	
AS S57	œil de tigre	

AS S60	blanc	
AS S61	incolore	
AS S62	topaze impérial	
AS S63	rose du désert	
AS S64	Pierre de lune	
AS S65	opale laiteuse	

300 ml	emballage
3,6 l	carton de 12 cartouches

Attention ! Compte tenu des conditions d'impression, la couleur des joints peut varier par rapport à la réalité.

JOINTS ET SILICONES

5 kg

emballage

20 kg

colis de 4 seaux

2 kg

emballage

20 kg

colis de 10 seaux

Masse à rejoinoyer pour joints étroits ALPOL ELITE de 2 à 6 mm

type CG2WA

Application

Remplissage des joints de 2 à 6 mm de largeur entre des carreaux céramiques et en pierres des différents types (sauf marbre) sur des supports indéformables. La masse peut être utilisée à l'intérieur et à l'extérieur des bâtiments. Ne pas utiliser en conditions agressives ni sous l'eau.

Consommation

De 0,4 à 0,8 kg/m², en fonction de la largeur du joint et des dimensions des plaquettes.

AS 210	anthracite		AS 276	œil de tigre	
AS 211	quartz fumé		AS 277	topaze impérial	
AS 213	calcédoine		AS 278	rose du désert	
AS 215	silex rayé		AS 279	Pierre de lune	
AS 275	bronzite		AS 230	opale laiteuse	

AS

210-279



25 kg

emballage

1200 kg

palette de 48 sacs

5 kg

emballage

20 kg

colis de 4 seaux

Masse à rejoinoyer pour joints larges ALPOL ELITE de 7 à 12 mm

type CG2W

Application

Remplissage des joints de 7 à 12 mm de largeur entre des carreaux céramiques et en pierres des différents types (sauf marbre) sur des supports indéformables. La masse peut être utilisée à l'intérieur et à l'extérieur des bâtiments. Ne pas utiliser en conditions agressives ni sous l'eau.

Consommation

De 0,7 à 1,2 kg/m², en fonction de la largeur du joint et des dimensions des plaquettes.

AS 200	anthracite		AS 220	opale laiteuse	
AS 202	quartz fumé		AS 265	bronzite	
AS 204	calcédoine		AS 266	œil de tigre	

AS

200-266



ENDUITS INTÉRIEURS

25 kg

emballage

1200 kg

palette de 48 sacs

Enduit gris au ciment et à la chaux pour application manuelle

type GP, W0, cat. CS I

Application

Réalisation manuelle des enduits intérieurs à parement de catégorie III avec une résistance à la compression de catégorie CS I, sur murs et plafonds, quelle que soit l'humidité des locaux. Une sous-couche excellente pour des revêtements céramiques, enduits décoratifs, enduits pelliculaires et peintures. Épaisseur de la couche d'enduit recommandée : de 10 à 20 mm. Granulométrie jusqu'à 1,0 mm.

Consommation

Environ 1,5 ÷ 1,6 kg/m²/mm.

AT

300



Attention ! Compte tenu des conditions d'impression, la couleur des joints peut varier par rapport à la réalité.

ENDUITS INTÉRIEURS

AT
301



Enduit gris au ciment et à la chaux pour application à la machine type GP, W0, cat. CS I

Application

Réalisation à la machine des enduits intérieurs à parement de catégorie III avec résistance à la compression de catégorie CS I, sur murs et plafonds, quelle que soit l'humidité des locaux. Une sous-couche excellente pour des revêtements céramiques, enduits décoratifs, enduits pelliculaires et peintures. Compte tenu de sa résistance à l'invasion fongique, recommandé particulièrement pour des locaux aux exigences sanitaires supérieures. Épaisseur de la couche d'enduit recommandée : de 8 à 25 mm. L'enduit peut être réalisé également à la main. Granulométrie jusqu'à 1,0 mm.

Consommation

Environ 1,4 kg/m²/mm

30 kg
emballage

1080 kg
palette de 36 sacs

AT
301 L



Enduit gris léger au ciment et à la chaux pour application à la machine

type LW, W0, cat. CS I

Application

Réalisation à la machine des enduits intérieurs à parement de catégorie III avec résistance à la compression de catégorie CS I, sur murs et plafonds, quelle que soit l'humidité des locaux. Une sous-couche excellente pour des revêtements céramiques, enduits décoratifs, enduits pelliculaires et peintures. Compte tenu de sa résistance à l'invasion fongique, recommandé particulièrement pour des locaux aux exigences sanitaires supérieures. Épaisseur de la couche d'enduit recommandée : de 8 à 25 mm. L'enduit peut être réalisé également à la main. Granulométrie jusqu'à 1,0 mm.

Consommation

Environ 1,1 kg/m²/mm

30 kg
emballage

1080 kg
palette de 36 sacs

AT
302



Enduit gris au ciment et à la chaux à couche fine pour application à la machine

type GP, W0, cat. CS I

Application

Réalisation à la machine des enduits intérieurs à couche fine, à parement de catégorie III avec une résistance à la compression de catégorie CS I, sur murs et plafonds, quelle que soit l'humidité des locaux. Recommandé comme couche superficielle des enduits à plusieurs couches. Une sous-couche excellente pour des revêtements céramiques, enduits décoratifs, enduits pelliculaires et peintures. Compte tenu de sa résistance à l'invasion fongique, recommandé particulièrement pour des locaux aux exigences sanitaires supérieures. Épaisseur de la couche d'enduit recommandée : de 3 à 8 mm. L'enduit peut être réalisé également à la main. Granulométrie jusqu'à 0,5 mm.

Consommation

Environ 1,3 kg/m²/mm

30 kg
emballage

1080 kg
palette de 36 sacs

AT
303



Enduit gris de sous-couche pour application à la machine type GP, W0, cat. CS IV

Application

Réalisation à la machine des crépis initiaux avec une résistance à la compression de catégorie CS IV servant de sous-couche pour enduits au ciment, au ciment et à la chaux et à la chaux, à l'intérieur et à l'extérieur des bâtiments. Recommandé comme sous-couche pour enduits intérieurs et extérieurs : au ciment et à la chaux, à la chaux et au ciment, à la chaux ALPOL. L'enduit peut être réalisé également à la main. Granulométrie jusqu'à 1,6 mm.

Consommation

Environ 8 kg/m².

30 kg
emballage

1080 kg
palette de 36 sacs

ENDUITS INTÉRIEURS



AT
304



AT
306



AT
307



AT
310



30 kg
emballage
1080 kg
palette de 36 sacs

Enduit blanc léger à la chaux à couche fine application à la machine type LW, W0, cat. CS I

Application

Réalisation à la machine des enduits intérieurs blancs à couche fine, à parement de catégorie III avec une résistance à la compression de catégorie CS I, sur murs et plafonds, quelle que soit l'humidité des locaux. Recommandé comme couche superficielle des enduits à plusieurs couches ou comme enduit à simple couche sur différents supports en béton, en silicate et en béton cellulaire. Compte tenu de sa résistance à l'invasion fongique, recommandé particulièrement pour des locaux aux exigences sanitaires supérieures. Épaisseur de la couche d'enduit recommandée : de 2 à 6 mm. L'enduit peut être réalisé également à la main. Granulométrie jusqu'à 0,4 mm.

Consommation

Environ 1 kg/m²/mm.

30 kg
emballage
1080 kg
palette de 36 sacs

Enduit gris léger à la chaux et au ciment pour application à la machine type LW, W0, cat. CS II

Application

Réalisation à la machine des enduits intérieurs à parement de catégorie III avec une résistance à la compression de catégorie CS II, sur murs et plafonds, quelle que soit l'humidité des locaux. Un support excellent pour des enduits pelliculaires, des peintures et autres revêtements décoratifs. Compte tenu de sa résistance à l'invasion fongique, recommandé particulièrement pour des locaux aux exigences sanitaires supérieures. Épaisseur de la couche d'enduit recommandée : de 8 à 25 mm. L'enduit peut être réalisé également à la main. Granulométrie jusqu'à 1,0 mm.

Consommation

Environ 1 kg/m²/mm.

20 kg
emballage
960 kg
palette de 48 sacs

Enduit pelliculaire à la chaux type GP, W0, cat. CS I

Application

Réalisation des enduits pelliculaires en couche de 1 à 3 mm d'épaisseurs sur enduits à la chaux, au ciment et à la chaux et au ciment ainsi que sur surfaces en béton. Recommandé pour locaux secs et humides. Convient parfaitement à la rénovation des enduits anciens stables. Un primaire n'est pas exigé. À lisser manuellement à l'état humide, sans qu'il soit nécessaire de poncer. Excellente sous-couche pour peinture ou papier peint. Compte tenu de sa résistance à l'invasion fongique, recommandé particulièrement pour des locaux aux exigences sanitaires supérieures. Pour application manuelle et à la machine. Pour usage à l'intérieur des bâtiments.

Consommation

Environ 1,1 kg/m²/mm.



ENDUITS EXTÉRIEURS

25 kg
emballage
1200 kg
palette de 48 sacs

Enduit gris au ciment et à la chaux pour application manuelle type GP, W2, cat. CS II

Application

Réalisation manuelle des enduits extérieurs et intérieurs à parement de catégorie III avec une résistance à la compression de catégorie CS I, sur murs et plafonds, quelle que soit l'humidité des locaux. Recommandé pour murs de rez-de-jardin, fondations et socles. Une sous-couche excellente pour des revêtements céramiques, enduits décoratifs, enduits pelliculaires et peintures. Épaisseur de la couche d'enduit recommandée : de 10 à 20 mm. Granulométrie jusqu'à 1,0 mm.

Consommation

Environ 1,5 ÷ 1,6 kg/m²/mm.

ENDUITS EXTÉRIEURS

AT
311



Enduit gris au ciment et à la chaux pour application à la machine type GP, W2, cat. CS II

Application

Réalisation à la machine des enduits extérieurs et intérieurs à parement de catégorie III avec une résistance à la compression de catégorie CS I, sur murs et plafonds, quelle que soit l'humidité des locaux. Une sous-couche excellente pour des revêtements céramiques, enduits décoratifs, enduits pelliculaires et peintures. Compte tenu de sa résistance à l'invasion fongique, recommandé particulièrement pour des locaux aux exigences sanitaires supérieures. Épaisseur de la couche d'enduit recommandée : de 10 à 25 mm. L'enduit peut être réalisé également à la main. Granulométrie jusqu'à 1,0 mm.

Consommation

Environ 1,3 ÷ 1,4 kg/m²/mm.

30 kg
emballage

1080 kg
palette de 36 sacs

AT
312



Enduit blanc à la chaux et au ciment pour application à la machine type GP, W2, cat. CS II

Application

Réalisation à la machine des enduits blancs extérieurs et intérieurs à parement de catégorie III avec une résistance à la compression de catégorie CS I, sur murs et plafonds, quelle que soit l'humidité des locaux. Une sous-couche excellente pour des revêtements céramiques, enduits décoratifs, enduits pelliculaires et peintures. Compte tenu de sa résistance à l'invasion fongique, recommandé particulièrement pour des locaux aux exigences sanitaires supérieures. Épaisseur de la couche d'enduit recommandée : de 10 à 25 mm. L'enduit peut être réalisé également à la main. Granulométrie jusqu'à 1,0 mm.

Consommation

Environ 1,3 kg/m²/mm

30 kg
emballage

1080 kg
palette de 36 sacs

AT
316



Enduit gris léger à la chaux et au ciment pour application à la machine

type LW, W2, cat. CS II

Application

Réalisation à la machine des enduits extérieurs et intérieurs à parement de catégorie III avec une résistance à la compression de catégorie CS I, sur murs et plafonds, quelle que soit l'humidité des locaux. Une sous-couche excellente pour des revêtements céramiques, enduits décoratifs, enduits pelliculaires et peintures. Compte tenu de sa résistance à l'invasion fongique, recommandé particulièrement pour des locaux aux exigences sanitaires supérieures. Épaisseur de la couche d'enduit recommandée : de 10 à 30 mm. L'enduit peut être réalisé également à la main. Granulométrie jusqu'à 1,0 mm.

Consommation

Environ 1 ÷ 1,1 kg/m²/mm.

30 kg
emballage

1080 kg
palette de 36 sacs

AT
317



Enduit pelliculaire gris type GP, W2, cat. CS IV

Application

Réalisation des enduits pelliculaires sur grandes surfaces de béton et de béton armé en couches de 1 à 3 mm d'épaisseur. Remplissage des pores, des petites fissures et des défauts de surfaces en béton, des enduits au ciment et au ciment et à la chaux ainsi que ragréage des ébrasements. Recommandé pour locaux secs et humides. Pour application manuelle et à la machine. Pour usage à l'intérieur et à l'extérieur des bâtiments.

Consommation

Environ 1,3 kg/m²/mm.

25 kg
emballage

1200 kg
palette de 48 sacs

ENDUITS EXTÉRIEURS

25 kg
emballage

Enduit pelliculaire blanc

type GP, W2, cat. CS IV

Application

Réalisation des enduits pelliculaires blanc sur grandes surfaces de béton et de béton armé en couches de 1 à 3 mm d'épaisseur. Remplissage des pores, des petites fissures et des défauts de surfaces en béton, des enduits au ciment et au ciment et à la chaux ainsi que ragréage des ébrasements. Recommandé pour locaux secs et humides. Pour application manuelle et à la machine. Pour usage à l'intérieur et à l'extérieur des bâtiments.

Consommation

Environ 1,3 kg/m²/mm

AT
318



ENDUITS DÉCORATIFS MINÉRAUX

25 kg
emballage

Enduit minéral modelé blanc

Application

Réalisation des enduits décoratifs à couche fine à l'intérieur et à l'extérieur des bâtiments (p.ex. dans des systèmes d'isolation thermique ALPOL à base de polystyrène). Des propriétés bien sélectionnées et la granulométrie fine vous permettent de modéliser des structures de surface originales en vous servant des outils et des pochoirs d'empreinte. Vous pouvez notamment modéliser la structure superficielle de l'enduit en utilisant une matrice spéciale en silicone, pour ensuite le recouvrir avec le produit d'imprégnation colorant ALPOL AI 785. Cela vous permet de refléter la structure et la couleur du bois naturel sur le mur. Vous pouvez également peindre l'enduit avec les peintures de façade ALPOL AF 640, ALPOL AF 660, ALPOL AF 680, ALPOL AF 685 ou (pour des applications intérieures) avec les peintures ALPOL AF 605, AF 610 et ALPOL AF 615.

Consommation

De 2,5 à 5 kg/m² (en fonction de l'épaisseur de la couche).

AT
319



25 kg
emballage

Enduit minéral blanc projeté 1,5 mm

Application

Réalisation des enduits décoratifs à couche fine à l'intérieur et à l'extérieur des bâtiments (p.ex. dans systèmes d'isolation thermique ALPOL à base de polystyrène ou de laine minérale). Vous pouvez peindre l'enduit avec les peintures de façade ALPOL AF 640, ALPOL AF 660, ALPOL AF 680, ALPOL AF 685 ou avec le produit d'imprégnation colorant ALPOL AI 785. Pour application manuelle ou projection mécanique.

Consommation

Environ 2 kg/m².

AT
320 1,5 mm



25 kg
emballage

Enduit minéral blanc projeté 2 mm

Application

Réalisation des enduits décoratifs à couche fine à l'intérieur et à l'extérieur des bâtiments (p.ex. dans systèmes d'isolation thermique ALPOL à base de polystyrène ou de laine minérale). Vous pouvez peindre l'enduit avec les peintures de façade ALPOL AF 640, ALPOL AF 660, ALPOL AF 680, ALPOL AF 685 ou avec le produit d'imprégnation colorant ALPOL AI 785. Pour application manuelle ou projection mécanique.

Consommation

Environ 2,5 kg/m².

AT
320 2 mm



ENDUITS DÉCORATIFS MINÉRAUX

AT
321

Enduit minéral blanc ribbé 2 mm



Application

Réalisation des enduits décoratifs à couche fine à l'intérieur et à l'extérieur des bâtiments (p.ex. dans systèmes d'isolation thermique ALPOL à base de polystyrène ou de laine minérale). Vous pouvez peindre l'enduit avec les peintures de façade ALPOL AF 640, ALPOL AF 660, ALPOL AF 680, ALPOL AF 685 ou avec le produit d'imprégnation colorant ALPOL AI 785. Pour application manuelle.

Consommation

Environ 3 kg/m².

25 kg
emballage

1200 kg
palette de 48 sacs

AT
325

Enduit minéral gravillonné extra blanc projeté 1,5 mm



Application

Réalisation des enduits décoratifs à couche fine à l'intérieur et à l'extérieur des bâtiments (p.ex. dans systèmes d'isolation thermique ALPOL à base de polystyrène ou de laine minérale). Vous pouvez peindre l'enduit avec les peintures de façade ALPOL AF 640, ALPOL AF 660, ALPOL AF 680, ALPOL AF 685 ou avec le produit d'imprégnation colorant ALPOL AI 785. Pour application manuelle ou projection mécanique.

Consommation

Environ 2 kg/m².

25 kg
emballage

1200 kg
palette de 48 sacs

AT
326

Enduit minéral gravillonné extra blanc projeté 2 mm



Application

Réalisation des enduits décoratifs à couche fine à l'intérieur et à l'extérieur des bâtiments (p.ex. dans systèmes d'isolation thermique ALPOL à base de polystyrène ou de laine minérale). Vous pouvez peindre l'enduit avec les peintures de façade ALPOL AF 640, ALPOL AF 660, ALPOL AF 680, ALPOL AF 685 ou avec le produit d'imprégnation colorant ALPOL AI 785. Pour application manuelle ou projection mécanique.

Consommation

Environ 3 kg/m².

25 kg
emballage

1200 kg
palette de 48 sacs

AT
327

Enduit minéral gravillonné extra blanc projeté 2,5 mm



Application

Réalisation des enduits décoratifs à couche fine à l'intérieur et à l'extérieur des bâtiments (p.ex. dans systèmes d'isolation thermique ALPOL à base de polystyrène ou de laine minérale). Vous pouvez peindre l'enduit avec les peintures de façade ALPOL AF 640, ALPOL AF 660, ALPOL AF 680, ALPOL AF 685 ou avec le produit d'imprégnation colorant ALPOL AI 785. Pour application manuelle.

Consommation

Environ 3,5 kg/m².

25 kg
emballage

1200 kg
palette de 48 sacs

ENDUITS DÉCORATIFS MINÉRAUX

25 kg
emballage

Enduit minéral gris projeté 1,5 mm

AT
330 1,5 mm

1200 kg
palette de 48 sacs

Application

Réalisation des enduits décoratifs à couche fine à l'intérieur et à l'extérieur des bâtiments (p.ex. dans systèmes d'isolation thermique ALPOL à base de polystyrène ou de laine minérale). Vous pouvez peindre l'enduit avec les peintures de façade ALPOL AF 640, ALPOL AF 660, ALPOL AF 680, ALPOL AF 685 ou avec le produit d'imprégnation colorant ALPOL AI 785. Pour application manuelle ou projection mécanique.

Consommation

Environ 2 kg/m².



25 kg
emballage

Enduit minéral gris projeté 2 mm

AT
330 2 mm

1200 kg
palette de 48 sacs

Application

Réalisation des enduits décoratifs à couche fine à l'intérieur et à l'extérieur des bâtiments (p.ex. dans systèmes d'isolation thermique ALPOL à base de polystyrène ou de laine minérale). Vous pouvez peindre l'enduit avec les peintures de façade ALPOL AF 640, ALPOL AF 660, ALPOL AF 680, ALPOL AF 685 ou avec le produit d'imprégnation colorant ALPOL AI 785. Pour application manuelle ou projection mécanique.

Consommation

Environ 2,5 kg/m².



25 kg
emballage

Enduit minéral gravillonné gris projeté 2 mm

AT
336

1200 kg
palette de 48 sacs

Application

Réalisation des enduits décoratifs à couche fine à l'intérieur et à l'extérieur des bâtiments (p.ex. dans systèmes d'isolation thermique ALPOL à base de polystyrène ou de laine minérale). Vous pouvez peindre l'enduit avec les peintures de façade ALPOL AF 640, ALPOL AF 660, ALPOL AF 680, ALPOL AF 685 ou avec le produit d'imprégnation colorant ALPOL AI 785. Pour application manuelle ou projection mécanique.

Consommation

Environ 3 kg/m².



ENDUITS DÉCORATIFS ACRYLIQUES ET AU SILICATE ET SILICONE

AT
350÷357



Enduit acrylique



25 kg
emballage

600 kg
palette de 24
seaux

AT 350 Enduit acrylique projeté 1 mm

Consommation

environ 1,7 kg/m²

Application

Réalisation des enduits décoratifs à couche fine à l'intérieur et à l'extérieur des bâtiments (p.ex. dans systèmes d'isolation thermique ALPOL à base de polystyrène). Paramètres d'application optimisés spécialement pour application mécanique avec pistolets de projection ou machines à projeter. Sur des surfaces moins étendues, il est possible d'appliquer l'enduit manuellement. Blanc ou teinté dans la masse selon le nuancier ALPOL COLOR.

AT 351 Enduit acrylique projeté 1,5 mm

Consommation

environ 2,5 kg/m²

AT 352 Enduit acrylique projeté 2 mm

environ 3,2 kg/m²

AT 357 Enduit acrylique ribbé 2 mm

environ 2,5 kg/m²

Application

Réalisation des enduits décoratifs à couche fine à l'intérieur et à l'extérieur des bâtiments (p.ex. dans systèmes d'isolation thermique ALPOL à base de polystyrène). Pour application manuelle. Les enduits projetés peuvent être appliqués par la projection mécanique. Blanc ou teinté dans la masse selon le nuancier ALPOL COLOR.

AT
370÷377



Enduit au silicate et silicone



25 kg
emballage

600 kg
palette de 24
seaux

AT 370 Enduit au silicate et silicone projeté 1 mm

Consommation

environ 1,7 kg/m²

Application

Réalisation des enduits décoratifs à couche fine à l'intérieur et à l'extérieur des bâtiments (p.ex. dans systèmes d'isolation thermique ALPOL à base de polystyrène ou de laine minérale). Paramètres d'application optimisés spécialement pour application mécanique avec pistolets de projection ou machines à projeter. Sur des surfaces moins étendues, il est possible d'appliquer l'enduit manuellement. Blanc ou teinté dans la masse selon le nuancier ALPOL COLOR.

AT 371 Enduit au silicate et silicone projeté 1,5 mm

Consommation

environ 2,5 kg/m²

AT 372 Enduit au silicate et silicone projeté 2 mm

environ 3,2 kg/m²

AT 377 Enduit au silicate et silicone ribbé 2 mm

environ 2,5 kg/m²

Application

Réalisation des enduits décoratifs à couche fine à l'intérieur et à l'extérieur des bâtiments (p.ex. dans systèmes d'isolation thermique ALPOL à base de polystyrène ou de laine minérale). Pour application manuelle. Les enduits projetés peuvent être appliqués par la projection mécanique. Blanc ou teinté dans la masse selon le nuancier ALPOL COLOR.

ENDUITS DÉCORATIFS AU NANOSILICONE

25 kg
emballage

600 kg
palette de 24
seaux

Enduit au nanosilicone SWING



AT
380÷387 Swing

AT 380 Enduit au nanosilicone projeté 1 mm

Consommation
environ 1,7 kg/m²



Application

Réalisation des enduits décoratifs à couche fine résistants aux salissures et à la corrosion biologique, à l'intérieur et à l'extérieur des bâtiments (p.ex. dans systèmes d'isolation thermique ALPOL). L'utilisation d'une microstructure intérieure étanche permet un auto-nettoyage efficace et uniforme de la surface sous l'action de la pluie, tout en limitant des coulures. La formulation de protection passive-active NanoBioResistant® lie les propriétés antibactériennes et antifongiques des nanoparticules (protection passive) avec les biocides de surface de la dernière génération (protection active), assurant une résistance complexe et de longue durée à la corrosion biologique. Paramètres d'application optimisés pour application mécanique avec pistolets de projection ou machines à projeter. L'enduit peut être réalisé également à la main. Blanc ou teinté dans la masse selon le nuancier ALPOL COLOR.

Consommation

AT 381 Enduit au nanosilicone projeté 1,5 mm

environ 2,5 kg/m²

AT 382 Enduit au nanosilicone projeté 2 mm

environ 3,2 kg/m²

AT 387 Enduit au nanosilicone ribbé 2 mm

environ 2,5 kg/m²

Application

Réalisation des enduits décoratifs à couche fine résistants aux salissures et à la corrosion biologique, à l'intérieur et à l'extérieur des bâtiments (p.ex. dans systèmes d'isolation thermique ALPOL). L'utilisation d'une microstructure intérieure étanche permet un auto-nettoyage efficace et uniforme de la surface sous l'action de la pluie, tout en limitant des coulures. La formulation de protection passive-active NanoBioResistant® lie les propriétés antibactériennes et antifongiques des nanoparticules (protection passive) avec les biocides de surface de la dernière génération (protection active), assurant une résistance complexe et de longue durée à la corrosion biologique. Pour application manuelle. Les enduits projetés peuvent être appliqués par la projection mécanique. Blanc ou teinté dans la masse selon le nuancier ALPOL COLOR.

ENDUITS DÉCORATIFS À MOSAÏQUE, GRÈS ET GRANITES

25 kg
emballage

600 kg
palette de 24
seaux

Enduit à mosaïque naturel



AT
390-391

Application

Enduits décoratifs à couche fine à l'intérieur et à l'extérieur des bâtiments. Recommandé particulièrement pour finition des murs aux endroits à grand passage, tels que cages d'escalier, couloirs et circulations, ainsi que sur façades des bâtiments, socles, pilastres et corniches. Coloris conformes au nuancier ALPOL MOSAIC (palettes RODOS et FLORES).

Consommation

AT 390 Enduit à mosaïque naturel 1,2 mm

environ 3,5 kg/m²

AT 391 Enduit à mosaïque naturel 2,5 mm

environ 5,5 kg/m²



25 kg
emballage

600 kg
palette de 24
seaux

Enduit à mosaïque teinté intérieur 1,2 mm



AT
396

Application

Enduits décoratifs à couche fine à l'intérieur des bâtiments. Recommandé particulièrement pour finition des murs aux endroits à grand passage, tels que cages d'escalier, couloirs et circulations, ainsi que sur façades des bâtiments, socles, pilastres et corniches. Coloris conformes au nuancier ALPOL MOSAIC (palette HIUMA).

Consommation

Environ 3,5 kg/m².



ENDUITS DÉCORATIFS À MOSAÏQUE, GRÈS ET GRANITES

AT
397



Enduit à mosaïque teinté 2,5 mm

Application

Enduits décoratifs à couche fine à l'intérieur et à l'extérieur des bâtiments. Recommandé particulièrement pour finition des murs aux endroits à grand passage, tels que cages d'escalier, couloirs et circulations, ainsi que sur façades des bâtiments, socles, pilastres et corniches. Coloris conformes au nuancier ALPOL MOSAIC (palette BIKO).

Consommation

Environ 5,5 kg/m²



15 WZORÓW
KOLORYSTYCZNYCH

25 kg
emballage

600 kg
palette de 24
seaux

AT
397 Express



Enduit à mosaïque teinté 1,6 mm EXPRESS

Application

Enduits décoratifs à couche fine à l'intérieur et à l'extérieur des bâtiments. Recommandé particulièrement pour finition des murs aux endroits à grand passage, tels que cages d'escalier, couloirs et circulations, ainsi que sur façades des bâtiments, socles, pilastres et corniches. Coloris conformes au nuancier ALPOL EXPRESS; Enduit prêt à l'emploi ou en composants séparés (Base + Agrégats) à mélanger chez le grossiste ou sur le chantier.

Consommation

Environ 4,0 kg/m²



24 WZORY
KOLORYSTYCZNE

25 kg
Ensemble

7,5 kg + 17,5 kg
seau + sac

AT 397 Base

Résine de base pour enduits à mosaïque EXPRESS

AT 397 Mix

Mélange d'agréats multicolore 1,6 mm pour enduit à mosaïque EXPRESS

AT 397 Mono

Mélange d'agréats monocouleur 1,6 mm pour enduit à mosaïque EXPRESS

Application

Réalisation des compositions propres des enduits couleurs à mosaïque, avec résine de base ALPOL AT 397 Baza. Agrégats disponibles en 20 couleurs du nuancier ALPOL MONOKOLOR.

Consommation

17,5 kg d'agrégat pour 25 kg d'enduit à mosaïque prêt à l'emploi (2,8 kg/m²).

7,5 kg
seau

17,5 kg
sac

25 kg
sac

AT
398 Creativo



enduit décoratif CREATIVO — grès, granite

Application

Couches décoratives imitant la surface de pierre naturelle. Contient le mélange des agrégats naturels et teintés à grain fin, du mica et du liant acrylique. Disponible en 10 motifs imitant la structure et les couleurs du grès (palette de motifs SABBIA) et en 14 motifs imitant le granite (palette de motifs GRANITO). En fonction du motif et de la méthode d'application, il permet d'obtenir une surface lisse (poncée) ou rugueuse (grattée ou rabotée). L'ajout des flocons fins du mica naturel ou noir dans des motifs sélectionnés introduit sur la surface un effet original et délicat des réflexions de la lumière. Afin d'obtenir des effets architecturaux intéressants; il est possible d'utiliser des profils de joint creux ou des gabarits autocollants imitant la forme de brique, de pierres, de blocs ou de plaques en pierre, disponibles dans l'offre d'ALPOL. Une formule de protection spéciale assure une résistance complexe et prolongée de la couche à la corrosion biologique. Pour usage à l'intérieur et à l'extérieur des bâtiments. Fourni en forme prête à l'emploi:

Consommation

Env. 4 kg/m² (deux couches d'environ 1 mm d'épaisseur)



24 WZORY
KOLORYSTYCZNE

25 kg
emballage

600 kg
palette de 24
seaux

25 kg emballage
1200 kg palette de 48 sacs

Chape de sous-couche de 20 à 100 mm classe CT-C20-F4

Application

Réalisation des chapes, des couches de pression, des profils de pentes et sous-couche pour des chapes autonivelantes. Plage d'épaisseurs : de 20 à 100 mm. Peut être appliquée sur une couche de désolidarisation (épaisseur minimum : 30 mm), comme une chape ciment intégrée (épaisseur minimum : 20 mm) ou flottante, p.ex. sur une couche d'isolant thermique (épaisseur minimum : 40 mm). Dans des systèmes de chauffage par le sol, l'épaisseur minimum de couche au dessus d'un élément chauffant est également de 30 mm. Pour usage à l'intérieur et à l'extérieur des bâtiments.

Consommation

Environ 1,9 kg/m²/mm.

AP
400



25 kg emballage
1200 kg palette de 48 sacs

Chape autolissante à prise rapide de 5 à 35 mm classe CT-C30-F7

Application

Réalisation des chapes autolissantes à prise rapide de 5 à 35 mm d'épaisseur à l'intérieur des bâtiments. S'utilise dans des systèmes de planchers chauffants électriques. Dans ce cas, l'épaisseur minimale de la couche doit être de 25 mm. Une sous-couche parfaite pour des chapes minces autonivelantes en ciment et pour tous types de revêtements céramiques, en pierre et en bois. S'utilise également dans des endroits exposés à une humidification périodique (salles de bains, cuisines, caves, garages).

Consommation

Environ 1,7 kg/m²/mm.

AP
410



25 kg emballage
1200 kg palette de 48 sacs

Chape mince autolissante de 2 à 20 mm classe CT-C20-F7

Application

Réalisation des chapes minces autonivelantes, égalisant des supports en béton et ciment avant la pose de tout revêtement de sol, tel que : dalles et revêtements en PVC, panneaux, moquettes, revêtements en liège, carreaux céramiques et autres. Pour usage à l'intérieur des bâtiments.

Consommation

Environ 1,4 kg/m²/mm.

AP
420



25 kg emballage
1200 kg palette de 48 sacs

Chape mince autonivelante à prise rapide de 1 à 10 mm classe CT-C35-F7

Application

Réalisation des chapes minces autonivelantes à prise rapide, égalisant des supports en béton et ciment avant la pose de tout revêtement de sol, tel que : dalles et revêtements en PVC, panneaux, moquettes, revêtements en liège, mosaïques, parquets, carreaux céramiques et autres. Pour usage à l'intérieur des bâtiments.

Consommation

Environ 1,4 kg/m²/mm.

AP
421



CHAPES

AP
450



Chape anhydryte autolissante de 25 à 60 mm classe CA-C30-F6

Application

Réalisation des chapes autolissantes à prise rapide, à la main ou à la machine, de 25 à 60 mm d'épaisseur à l'intérieur des bâtiments. Selon les applications, l'épaisseur minimale de la couche de chape anhydryte ALPOL AP 450 doit être respectivement de : sous-couche intégrée – 25 mm, sous-couche sur couche de séparation – 30 mm, sous-couche flottante – 35 mm, sous-couche dans système de plancher chauffant – 25 mm au dessus de l'élément chauffant. Un support parfait pour des chapes minces autonivelantes en plâtre ou pour tout type de revêtements céramiques et en pierre. Pour usage à l'intérieur des bâtiments.

Consommation

Environ 1,9 kg/m²/mm.

30 kg
emballage

1050 kg
palette de 35 sacs

AP
460



Chape mince autonivelante en plâtre de 2 à 10 mm classe CA-C20-F6

Application

Réalisation des chapes minces autonivelantes à prise rapide, égalisant des supports en anhydryte, en béton et en ciment. Compte tenu de sa surface parfaitement lisse, elle est recommandée particulièrement pour tout type de revêtements de sols : moquettes, PVC, en liège, carreaux céramiques et mosaïques. Vous pouvez l'utiliser également comme une couche superficielle pour des planchers chauffants électriques. Pour usage à l'intérieur des bâtiments.

Consommation

Environ 1,4 kg/m²/mm

25 kg
emballage

1200 kg
palette de 48 sacs

COLLES POUR REVÊTEMENTS

AK
509



Colle pour carreaux intérieurs classe C1T

Application

Collage de la faïence, du carrelage et du grès à l'intérieur des bâtiments, sauf supports critiques. Ne pas utiliser pour égaliser des supports ni avec des systèmes de chauffage par le sol.

Consommation

De 1,7 à 3,1 kg de masse sèche pour 1 m² de carreaux (en fonction de la taloche utilisée).

25 kg
emballage

1200 kg
palette de 48 sacs

AK
510



Colle pour carreaux résistant au gel classe C1T

Application

Collage de la faïence, du carrelage et du grès à l'intérieur et à l'extérieur des bâtiments, sauf supports critiques. Ne pas utiliser pour égaliser des supports ni avec des systèmes de chauffage par le sol.

Consommation

De 1,8 à 3,2 kg de masse sèche pour 1 m² de carreaux (en fonction de la taloche utilisée).

25 kg
emballage

1200 kg
palette de 48 sacs

5 kg
emballage

20 kg
colis de 4 sachets

COLLES POUR REVÊTEMENTS

25 kg

emballage

1200 kg

palette de 48 sacs

5 kg

emballage

20 kg

colis de 4 sachets

Colle assouplie pour grès

classe C1TE

Application

Collage des différents carreaux en grès, de grande taille, carreaux glacés, en terre cuite et en pierre (sauf marbre). Recommandée pour des supports standards, y compris planchers chauffants. Un essai de décoloration doit être effectué chaque fois avant de coller des revêtements en pierre. Pour usage à l'intérieur et à l'extérieur des bâtiments.

Consommation

De 1,8 à 3,2 kg de masse sèche pour 1 m² de carreaux (en fonction de la taloche utilisée).



AK
511



25 kg

emballage

1200 kg

palette de 48 sacs

Colle souple pour grès

classe C2TE

Application

Collage des différents carreaux en grès, de grande taille, carreaux glacés, en terre cuite, en ciment, en pierre (sauf marbre), en grès cérame, en clinker et autres à faible pouvoir d'absorption. Recommandée pour des supports standard (indéformables) et critiques (chauffés, sur terrasses et balcons etc.). Un essai de décoloration doit être effectué chaque fois avant de coller des revêtements en pierre. Pour usage à l'intérieur et à l'extérieur des bâtiments.

Consommation

De 1,7 à 2,9 kg de masse sèche pour 1 m² de carreaux (en fonction de la taloche utilisée).

AK
511 PLUS



25 kg

emballage

1200 kg

palette de 48 sacs

5 kg

emballage

20 kg

colis de 4 sachets

Colle à grande souplesse à prise rapide, blanche

classe C2FTS1

Application

Collage des différents carreaux en grès, de grande taille, carreaux glacés, en terre cuite, en ciment, en pierre, en grès cérame, en clinker et autres à faible pouvoir d'absorption. À utiliser sur des supports standard (indéformables) et critiques (déformables, chauffés, sur terrasses et balcons ; zones à grand trafic pédestre, p.ex. dans centres commerciaux, gares etc.), dans des cuvettes des réservoirs et piscines. Recommandée partout là où un avancement rapide des travaux est requis. Un essai de décoloration doit être effectué chaque fois avant de coller des revêtements en pierre. Pour usage à l'intérieur et à l'extérieur des bâtiments.

Consommation

De 1,6 à 3,0 kg de masse sèche pour 1 m² de carreaux (en fonction de la taloche utilisée).

AK
512



25 kg

emballage

1200 kg

palette de 48 sacs

Colle souple à prise rapide pour grès

classe C2FT

Application

Collage des différents carreaux en grès, de grande taille, carreaux glacés, en terre cuite, en ciment, en pierre (sauf marbre), en grès cérame, en clinker et autres à faible pouvoir d'absorption. À utiliser sur des supports standard (indéformables) et critiques (chauffés, sur terrasses et balcons etc.). Recommandée partout là où un avancement rapide des travaux est requis. Un essai de décoloration doit être effectué chaque fois avant de coller des revêtements en pierre. Pour usage à l'intérieur et à l'extérieur des bâtiments.

Consommation

De 1,8 à 3,4 kg de masse sèche pour 1 m² de carreaux (en fonction de la taloche utilisée).

AK
512 S



COLLES POUR REVÊTEMENTS

AK
513



Colle à grande souplesse pour carreaux

classe C2TES1

Application

Collage de la faïence, du carrelage, des carreaux de grande taille, en ciment et en pierre (sauf marbre), sauf carreaux en grès, en grès cérame, en clinker et autres à faible pouvoir d'absorption. Recommandé pour des supports standard (indéformables) et critiques (déformables, chauffés, sur terrasses et balcons ; zones à grand trafic piédestre, p.ex. dans centres commerciaux, gares etc.), dans des cuvettes des réservoirs et piscines. Un essai de décoloration doit être effectué chaque fois avant de coller des revêtements en pierre. Pour usage à l'intérieur et à l'extérieur des bâtiments.

Consommation

De 1,5 à 2,9 kg de masse sèche pour 1 m² de carreaux (en fonction de la taloche utilisée).

25 kg

emballage

1200 kg

palette de 48 sacs

5 kg

emballage

20 kg

colis de 4 sachets

AK
514



Colle à grande souplesse pour marbre, blanche

classe C2TES1

Application

Collage des plaques en marbre, en granite, en pierre de sable et autres, en pierre, en béton, de grande taille, tous carreaux céramiques et en grès ainsi que des briques de verre. Recommandé pour des supports standard (indéformables) et critiques (déformables, chauffés, sur terrasses et balcons ; zones à grand trafic piédestre, p.ex. dans centres commerciaux, gares etc.), dans des cuvettes des réservoirs et piscines. Un essai de décoloration doit être effectué chaque fois avant de coller des revêtements en pierre. Pour usage à l'intérieur et à l'extérieur des bâtiments.

Consommation

De 1,4 à 2,9 kg de masse sèche pour 1 m² de carreaux (en fonction de la taloche utilisée).

25 kg

emballage

1200 kg

palette de 48 sacs

AK
515



Colle à grande souplesse pour grès

classe C2TS1

Application

Collage des différents carreaux en grès, de grande taille, carreaux glacés, en terre cuite, en ciment, en pierre (sauf marbre), en grès cérame, en clinker et autres à faible pouvoir d'absorption. Recommandé pour des supports standard (indéformables) et critiques (déformables, chauffés, sur terrasses et balcons ; zones à grand trafic piédestre, p.ex. dans centres commerciaux, gares etc.), dans des cuvettes des réservoirs et piscines. Un essai de décoloration doit être effectué chaque fois avant de coller des revêtements en pierre. Pour usage à l'intérieur et à l'extérieur des bâtiments.

Consommation

De 1,6 à 3,0 kg de masse sèche pour 1 m² de carreaux (en fonction de la taloche utilisée).

25 kg

emballage

1200 kg

palette de 48 sacs

AK
517



Colle fluidifiée à prise rapide, à couche moyenne, à grande souplesse, blanche

classe C2FES1

Application

Collage des différents carreaux de sol en grès, de grande taille, carreaux glacés, en terre cuite, en pierre, en grès cérame et en clinker et autres à faible pouvoir d'absorption. Recommandé pour des supports standard (indéformables) et critiques (déformables, chauffés, sur terrasses et balcons ; zones à grand trafic piédestre, p.ex. dans centres commerciaux, gares etc.), dans des cuvettes des réservoirs et piscines. Permet d'égaliser simultanément le support par couches de 3 à 20 mm d'épaisseur. Recommandée particulièrement pour des carreaux de piscine collées sur une couche d'épaisseur moyenne. Sa consistance semi-fluide permet d'éliminer des poches d'air sous les carreaux, empêchant ainsi la pénétration de l'eau. Un essai de décoloration doit être effectué chaque fois avant de coller des revêtements en pierre. Pour usage à l'intérieur et à l'extérieur des bâtiments.

Consommation

De 2,4 à 3,5 kg de masse sèche pour 1 m² de carreaux (en fonction de la taloche utilisée).

25 kg

emballage

1200 kg

palette de 48 sacs

COLLES POUR REVÊTEMENTS



AK
518

25 kg
emballage

1200 kg
palette de 48 sacs

Nanocolle à grande souplesse pour clinker classe C2TS1

Application

Collage des profils et des plaquettes de façade en clinker, en grès cérame et toutes autres revêtements céramiques, des plaques en pierre naturelle et artificielle (sauf marbre) sur tout type de supports verticaux et horizontaux standard (indéformables) et critiques (déformables, chauffés, sur terrasses et balcons ; zones à grand trafic pédestre, p.ex. dans centres commerciaux, gares etc.). Grâce à une formulation unique et à des nanoadditifs, la colle est très résistante à la formation des efflorescences de sels. La nanocolle est un élément du NANOSYSTÈME POUR CLINKER dont la composition comprend des nanomortiers à rejointoyer et nanomortiers pour clinker. Un essai de décoloration doit être effectué chaque fois avant de coller des revêtements en pierre. Pour usage à l'intérieur et à l'extérieur des bâtiments.

Consommation

De 1,4 à 3,1 kg de masse sèche pour 1 m² de carreaux (en fonction de la taloche utilisée).



AK
519

5 kg
emballage

20 kg
colis de 4 seaux

Colle souple pour mosaïque en verre Classe C2FT

Application

Collage de tout type de mosaïque en verre et en céramique (stratifiée, métallisée, en porcelaine, en grès, polie, émaillé et non émaillée), en pierre, des carreaux en verre, des différents types de carreaux en grès, glacés, en terre cuite, en pierre (y compris marbre), en grès cérame, en clinker et autres à faible pouvoir d'absorption. Recommandée pour des supports verticaux et horizontaux standard (indéformables) et critiques (déformables, chauffés). S'utilise dans des locaux exposées à une humidification périodique. Un essai de décoloration doit être effectué chaque fois avant de coller des mosaïques stratifiées, métallisées ou en pierre. Pour usage à l'intérieur et à l'extérieur des bâtiments.

Consommation

De 2,5 à 4,2 kg/m².



COLLES POUR ISOLATION THERMIQUE

AK
525

25 kg
emballage

1200 kg
palette de 48 sacs

Colle pour polystyrène STANDARD

Application

Collage des panneaux isolants en polystyrène dans le système d'isolation thermique ALPOL EKO PLUS STANDARD. Renforcée par des fibres. Pour usage à l'intérieur et à l'extérieur des bâtiments.

Consommation

De 3 à 4 kg/m².



AK
527

25 kg
emballage

1200 kg
palette de 48 sacs

Colle pour isolations thermiques sur polystyrène STANDARD

Application

Pour coller des panneaux isolants en polystyrène et noyer la toile d'armature dans le système d'isolation thermique ALPOL EKO PLUS STANDARD. Renforcée par des fibres. Pour usage à l'intérieur et à l'extérieur des bâtiments.

Consommation

Pour collage des panneaux isolants – de 3 à 4 kg/m².
Pour noyer la toile – de 3,5 à 4,5 kg/m².



COLLES POUR ISOLATION THERMIQUE

AK
530



Colle pour polystyrène

Application

Collage des panneaux isolants en polystyrène (y compris les panneaux avec un apport de graphite) dans les systèmes d'isolation thermique ALPOL EKO PLUS PREMIUM et ALPOL TERMO BIS. Colle à adhérence au support augmentée. Renforcée par des fibres. Pour usage à l'intérieur et à l'extérieur des bâtiments.

Consommation

De 3 à 4 kg/m².

25 kg
emballage

1200 kg
palette de 48 sacs

AK
531



Colle blanche pour isolations thermiques

Application

Pour coller des panneaux isolants et noyer la toile d'armature dans le système d'isolation thermique ALPOL EKO PLUS PREMIUM et ALPOL TERMO BIS à base de polystyrène ainsi que dans le système ALPOL EKO PLUS WM à base de laine minérale. Colle naturellement blanche à adhérence au support augmentée. Renforcée par des fibres. Recommandée sous des enduits décoratifs clairs. Pour usage à l'intérieur et à l'extérieur des bâtiments.

Consommation

Pour collage des panneaux isolants – de 3 à 5,5 kg/m².
Pour noyer la toile – de 3,5 à 6 kg/m².

25 kg
emballage

1200 kg
palette de 48 sacs

AK
532



Colle pour isolations thermiques sur polystyrène

Application

Pour coller des panneaux isolants en polystyrène (y compris les panneaux avec un apport de graphite) et en polystyrène extrudé XPS ainsi que pour noyer la toile d'armature dans les systèmes d'isolation thermique ALPOL EKO PLUS PREMIUM et ALPOL TERMO BIS. Colle à adhérence au support augmentée. Renforcée par des fibres. Pour usage à l'intérieur et à l'extérieur des bâtiments.

Consommation

Pour collage des panneaux en polystyrène – de 3 à 4 kg/m².
Pour noyer la toile – de 3,5 à 4,5 kg/m².

25 kg
emballage

1200 kg
palette de 48 sacs

AK
533



Colle pour isolations thermiques sur laine minérale

Application

Pour coller des panneaux isolants en laine minérale et noyer la toile d'armature dans les systèmes d'isolation thermique ALPOL EKO PLUS WM et pour coller la laine minérale dans le système d'isolation thermique des planchers de garages ALPOL STROP WM. Colle à adhérence au support augmentée. Renforcée par des fibres. Pour usage à l'intérieur et à l'extérieur des bâtiments.

Consommation

Pour collage des panneaux en laine minérale – de 4,5 à 5,5 kg/m².
Pour noyer la toile – de 5 à 6 kg/m².

25 kg
emballage

1200 kg
palette de 48 sacs

COLLES POUR ISOLATION THERMIQUE

25 kg
emballage
1200 kg
palette de 48 sacs

Colle pour isolations thermiques pour HIVER

Application

Pour coller des panneaux isolants en polystyrène (y compris les panneaux avec un apport de graphite), en polystyrène extrudé XPS et en laine minérale ainsi que pour noyer la toile d'armature dans les systèmes d'isolation thermique ALPOL EKO PLUS STANDARD, ALPOL TERMO BIS, ALPOL EKO PLUS WM et ALPOL STROP WM. Recommandée particulièrement pour travaux d'isolation thermique réalisés en conditions hivernales modérées, avec des températures d'air proches de 0°C (des chutes de température jusqu'à -5°C sont admissibles 8 heures après l'application). Colle à haute adhérence au support. Renforcée par des fibres. Pour usage à l'intérieur et à l'extérieur des bâtiments.

Consommation

Pour collage des panneaux isolants – de 3,5 à 5,5 kg/m².
Pour noyer la toile – de 4 à 6 kg/m².

AK
534



PEINTURES

10 l
emballage
330 l
palette de 33 seaux

Peinture intérieure acrylique blanche

Application

Peinture acrylique diluable à l'eau, destinée à réaliser des couches de peinture blanche sur tous supports minéraux et organiques, porteurs et non exposés à l'humidité. Recommandée particulièrement comme première sous-couche pour préparation du support à l'application des peintures de finition. Égalise parfaitement le support et limite son pouvoir d'absorption. Grâce au contenu important des charges blanches, elle présente un bon pouvoir couvrant. Améliore l'adhérence des peintures de finition et réduit de manière importante leur consommation. À utiliser dans des locaux d'habitation, espaces d'utilité publique et espaces industriels.

Consommation

D'env. 0,08 à env. 0,12 l/m² (pour une seule couche).

AF
605



10 l
emballage
330 l
palette de 33 seaux

Peinture intérieure acrylique et au latex



Application

Peinture diluable à l'eau, destinée à réaliser des couches décoratives et de protection sur tous supports minéraux et organiques, porteurs et non exposés à l'humidité. Pour des travaux neufs et de réhabilitation. Crée une couche durable, souple et mate à haute résistance à l'abrasion et le nettoyage. Disponible en blanc et en couleurs selon le nuancier ALPOL COLOR ainsi qu'en couleurs choisies à partir d'un autre nuancier.

Consommation

Env. 0,17 l/m² (pour deux couches).

AF
610



10 l
emballage
330 l
palette de 33 seaux

Peinture intérieure au latex et silicone



Application

Peinture intérieure diluable à l'eau, destinée à réaliser des couches décoratives et de protection sur tous supports porteurs minéraux et organiques. Pour des travaux neufs et de réhabilitation. Crée une couche durable, souple et mate à une résistance supérieure à l'abrasion et le récurage sous l'eau. Recommandée particulièrement pour toutes les surfaces aux exigences hygiéniques et sanitaires supérieures et exposées à des sollicitations élevées, p.ex. dans des jardins d'enfants, écoles, établissements médicaux, bureaux, hôtels, restaurants, couloirs, cages d'escaliers, salles de bains, cuisines et partout où des couches de peinture très résistantes et hautement nettoyables sont requises. Disponible en blanc et en couleurs selon le nuancier ALPOL COLOR ainsi qu'en couleurs choisies à partir d'un autre nuancier.

Consommation

Env. 0,12 l/m² (pour une seule couche).

AF
615



PEINTURES

AF
640



Peinture acrylique de façade

type $G_3-E_3-S_1-V_3-W_1-A_0-C_1$

Application

Réalisation des couches décoratives et de protection de façade sur tous supports porteurs minéraux et organiques. Pour des travaux neufs et de réhabilitation. Recommandée comme une couche de finition sur des enduits décoratifs minéraux dans les systèmes d'isolation thermique ALPOL à base de polystyrène. Crée une couche durable, souple et mate à haute résistance aux intempéries (pluie, neige, lumière de soleil, températures extrêmes, altération superficielle) et contre l'abrasion et le nettoyage. Disponible en couleurs selon le nuancier ALPOL COLOR ainsi qu'en couleurs choisies à partir d'un autre nuancier.

Consommation

Environ 0,25 l/m² (pour deux couches sur enduit à rugosité moyenne).



10 l

emballage

330 l

palette de 33
seaux

5 l

emballage

270 l

palette de 54
seaux

AF
641



Peinture structurale à projeter

Application

Réalisation des couches structurales décoratives à l'intérieur des bâtiments. Couche de finition dans le système d'isolation thermique des planchers ALPOL STROP WM. Disponible en blanc. Teintée sur demande selon le nuancier ALPOL COLOR ou en couleurs choisies à partir d'un autre nuancier.

Consommation

D'environ 0,6 à environ 1,2 l/m² (en fonction des techniques d'application et du type de support).



15 l

emballage

360 l

palette de 24
seaux

AF
645



Peinture acrylique à grande souplesse

type : $G_3-E_3-S_1-V_3-W_3-A_3-C_1$

Application

Réalisation des couches décoratives et de protection, souples à vie, intérieures et extérieures, sur tous supports minéraux et organiques porteurs. Crée une couche souple et mate à haute résistance à des pénétrations de l'eau, à des salissures et à la corrosion biologique. Recommandée pour des surfaces présentant des fissures capillaires et de retrait stables, jusqu'à 1,2 mm de largeur (avec deux couches). S'utilise pour la réhabilitation des façades avec une isolation thermique. Ne convient pas à couvrir des fissures non-stabilisées du type structurel. Disponible en blanc et en couleurs selon le nuancier ALPOL COLOR ainsi qu'en couleurs choisies à partir d'un autre nuancier.

Consommation

D'environ 0,2 à environ 0,6 l/m² (pour deux couches); en fonction du nombre et de la largeur des fissures ainsi que du type du support et de l'aspect de la surface.



10 l

emballage

330 l

palette de 33
seaux

5 l

emballage

270 l

palette de 54
seaux

10 l

emballage

330 l

palette de 33 seaux

5 l

emballage

270 l

palette de 54 seaux

Peinture de façade au silicates

type $G_3-E_3-S_1-V_1-W_1-A_0-C_0$

Application

Réalisation des couches décoratives et de protection de façade sur tous supports porteurs minéraux. Pour des travaux neufs et de réhabilitation. Recommandée pour peindre des bâtiments historiques et classés ainsi que pour appliquer une couche sur des enduits minéraux des systèmes d'isolation thermique ALPOL à base de polystyrène ou de laine minérale. Peinture à grand pouvoir couvrant, enrichie des additifs de protection contre l'absorption excessive de l'eau. Crée une couche durable et mate à haute résistance aux intempéries (pluie, neige, lumière de soleil, températures extrêmes, altération superficielle). Se distingue par une grande perméabilité à l'eau, l'air et CO_2 ainsi que par une résistance exceptionnelle aux microorganismes (attaques fongiques, algues, moisissures). Son application ne modifie pas la porosité ni la structure du support. Cela permet de maintenir un aspect naturel de la surface de la façade. Disponible en couleurs selon le nuancier ALPOL COLOR ainsi qu'en couleurs choisies à partir d'un autre nuancier.

Consommation

Environ 0,33 l/m² (pour deux couches sur enduit à rugosité moyenne).



AF

660



10 l

emballage

330 l

palette de 33 seaux

5 l

emballage

270 l

palette de 54 seaux

Peinture de façade au nanosilicone SALSA

type $G_3-E_3-S_1-V_2-W_3-A_0-C_0$

Application

Réalisation des couches décoratives et de protection de façade sur tous supports porteurs minéraux et organiques. Pour des travaux neufs et de réhabilitation. Recommandée pour réhabiliter les bâtiments classés ainsi que pour appliquer une couche de finition dans les systèmes d'isolation thermique ALPOL à base de polystyrène ou de laine minérale. Crée une couche perméable à la vapeur, durable, souple et mate à haute résistance aux intempéries (pluie, neige, lumière de soleil, changements de température, altération superficielle). L'utilisation d'une microstructure intérieure étanche permet un auto-nettoyage efficace et uniforme de la surface de la peinture sous l'action de la pluie, tout en limitant des coulures. La formulation de protection passive-active NanoBioResistant® fusionne les propriétés antibactériennes et antifongiques des nanoparticules (protection passive) avec les biocides de surface encapsulés de nouvelle génération (protection active), assurant une résistance complexe et de longue durée à la corrosion biologique. Disponible en couleurs selon le nuancier ALPOL COLOR ainsi qu'en couleurs choisies à partir d'un autre nuancier.

Consommation

Environ 0,33 l/m² (pour deux couches sur enduit à rugosité moyenne).



AF

680 Salsa



10 l

emballage

330 l

palette de 33 seaux

5 l

emballage

270 l

palette de 54 seaux

Peinture souple au silicone

type : $G_3-E_3-S_1-V_2-W_3-A_1-C_0$

Application

Réalisation des couches décoratives et de protection, intérieures et extérieures, à souplesse augmentée, sur tous supports minéraux et organiques porteurs. Crée une couche souple, perméable à la vapeur et mate à haute résistance à des pénétrations de l'eau, des salissures et la corrosion biologique. Recommandée pour des surfaces présentant des fissures capillaires et de retrait stables, jusqu'à 0,25 mm de largeur (avec deux couches). S'utilise pour peindre et pour la réhabilitation des façades avec une isolation thermique. Ne convient pas à couvrir des fissures non-stabilisées du type structural. Disponible en blanc et en couleurs selon le nuancier ALPOL COLOR ainsi qu'en couleurs choisies à partir d'un autre nuancier.

Consommation

D'environ 0,2 à environ 0,6 l/m² (pour deux couches); en fonction du nombre et de la largeur des fissures ainsi que du type du support et de l'aspect de la surface.



AF

685



PRIMAIRES

AG
700



Primaire à pénétration profonde

Application

Renforcement des supports, diminution et égalisation de leur pouvoir d'absorption. Pour usage à l'intérieur et à l'extérieur des bâtiments.

Consommation

Environ 0,15 kg/m².

10 kg
emballage

600 kg
palette de 60 bidons

5 kg
emballage

450 kg
palette de 90 bidons

2 kg
emballage

330 kg
palette de 165 bidons

AG
701



Primaire pour enduits minéraux et au silicone

Application

Pour créer une couche rugueuse, blanche ou en couleur sous enduits minéraux et au silicone, améliorant l'adhérence et pour diminuer et uniformiser le pouvoir d'absorption des supports minéraux. Pour usage à l'intérieur et à l'extérieur des bâtiments. S'utilise également sous des enduits acryliques et comme le primaire uniformisant le pouvoir d'absorption et les teintes des supports problématiques pour des peintures au silicone. Recommandé comme une sous-couche avant l'application du produit d'imprégnation colorant ALPOL AI 785 sur l'enduit minéral modelé ALPOL AT 319. Adapté pour application manuelle ou projection mécanique.

Consommation

Environ 0,3 kg/m² (pour application manuelle).

Environ 0,6 kg/m² (pour projection mécanique sur laine minérale).

13 kg
emballage

429 kg
palette de 33 seaux

AG
702



Primaire sous enduit pour supports en béton

Application

Pour créer une couche sous enduit, rugueuse, améliorant l'adhérence sur des supports en béton et céramiques et pour diminuer et uniformiser le pouvoir d'absorption des supports. Pour usage à l'intérieur sous des enduits en plâtre ainsi qu'à l'intérieur et à l'extérieur des bâtiments sous des enduits minéraux.

Consommation

Environ 0,3 kg/m².

20 kg
emballage

480 kg
palette de 24 seaux

5 kg
emballage

450 kg
palette de 90 seaux

AG
703



Primaire teinté sous chapes

Application

Pour diminuer et uniformiser le pouvoir d'absorption des supports. Recommandé pour les chapes autonivelantes et autolissantes ALPOL.

Consommation

Environ 0,2 kg/m².

10 kg
emballage

600 kg
palette de 60 bidons

5 kg
emballage

450 kg
palette de 90 bidons

2 kg
emballage

330 kg
palette de 165 bidons

5 kg

emballage

450 kg

palette de 90 seaux

2 kg

emballage

330 kg

palette de 165 bidons

Primaire teinté sous enduits pelliculaires

Application

Pour diminuer et uniformiser le pouvoir d'absorption des supports. Recommandé pour les enduits pelliculaires ALPOL. Recommandé également pour des surfaces absorbantes des enduits destinées à recevoir des peintures à dispersion en couleurs foncées ou saturées (peintures réalisées sur des bases transparentes) et pour des peintures appliquées sur des supports non-uniformes du point de vue de couleur ou chimique. Pour usage à l'intérieur et à l'extérieur des bâtiments.

Consommation

Environ 0,15 kg/m².

AG

704



13 kg

emballage

429 kg

palette de 33 seaux

5 kg

emballage

450 kg

palette de 90 seaux

Primaire sous enduits acryliques

Application

Pour créer une couche rugueuse, blanche ou en couleur, améliorant l'adhérence sur tous les supports sous enduits acryliques et à mosaïque (y compris enduits décoratifs CREATIVO) et pour diminuer et uniformiser le pouvoir d'absorption des supports. Le primaire s'utilise également sous des enduits minéraux. Pour usage à l'intérieur et à l'extérieur des bâtiments. Adapté pour application manuelle ou projection mécanique.

Consommation

Environ 0,25 kg/m².

AG

705



13 kg

emballage

429 kg

palette de 33 seaux

Primaire sous enduits au silicate

Application

Pour créer une couche rugueuse, blanche ou en couleur, améliorant l'adhérence sous enduits basés sur le liant silicate : au silicate et au silicate et silicone ainsi que pour diminuer et uniformiser le pouvoir d'absorption des supports minéraux. Pour usage à l'intérieur et à l'extérieur des bâtiments. Adapté à l'application manuelle.

Consommation

Environ 0,25 kg/m².

AG

706



10 kg

emballage

600 kg

palette de 60 bidons

2 kg

emballage

330 kg

palette de 165 bidons

Primaire sous étanchéité

Application

Pour renforcer des supports et uniformiser leur pouvoir d'absorption. Recommandé pour tous les supports recevant des mastics d'étanchéité, des enduits au silicate et minéraux ainsi que des peintures au silicate. Une fois sec, il ne crée pratiquement aucun film de surface. Composant des systèmes d'étanchéité ALPOL HYDRO PLUS, ALPOL HYDRO PLUS T et ALPOL AQUA PLUS. Pour usage à l'intérieur et à l'extérieur des bâtiments.

Consommation

Environ 0,25 kg/m².

AG

707



PRIMAIRES

AG
708



Primaire sous enduit – concentré

Application

Pour diminuer et uniformiser le pouvoir d'absorption des supports. Recommandé pour l'application sous des enduits en plâtre, p.ex. ALPOL AG T29, AG T30, AG T31. S'utilise également sous des enduits au ciment et à la chaux. Fabriquée sous forme d'un concentré à diluer à l'eau. Augmente l'adhérence de l'enduit au support et favorise son séchage uniforme. Pour usage à l'intérieur et à l'extérieur des bâtiments.

Consommation du concentré dilué à l'eau

Silicates, béton cellulaire – 1:2, environ 0,12 kg/m²
Parpaings céramiques – 1:5, environ 0,06 kg/m²

15 kg
emballage

360 kg
palette de 24
seaux

PRODUITS D'ÉTANCHÉITÉ

AH
740



Émulsion bitumineuse pour étanchéité et couche de primaire

Application

Pour utiliser comme un primaire sur des surfaces en béton, murs en briques, toitures terrasses, terrasses, toitures etc., sous des couches d'étanchéité réalisées en mastic bitumineux d'étanchéité ALPOL AH 741, feutres bitumés thermosoudables et autres matériaux pelliculaires ainsi que pour des couches d'étanchéité légères. Composant du système d'étanchéité ALPOL AQUA PLUS. Pour usage à l'intérieur (caves et garages) et à l'extérieur des bâtiments.

Consommation de la solution (pour une application)

solution d'apprêt sous mastics bitumineux en proportion 1:9

de 0,2 à 0,3 kg/m²

solution d'apprêt sous feutres bitumés thermosoudables en proportion 1:4

de 0,2 à 0,3 kg/m²

solution pour étanchéité légère, dilution en proportion 1:1

de 0,3 à 0,5 kg/m²

20 kg
emballage

660 kg
palette de 33
seaux

5 kg
emballage

300 kg
palette de 60
seaux

AH
741



Mastic bitumineux d'étanchéité

Application

Réalisation des étanchéités souples à vie des parties souterraines des bâtiments (fondations, murs des caves, planchers et dallages sur terre-plein dans caves et garages), des étanchéités sous chapes des terrasses, des balcons et des surfaces irrégulières. Permet le collage des panneaux de polystyrène (EPS) et de polystyrène extrudé (XPS) aux supports. Composant du système d'étanchéité ALPOL AQUA PLUS. Pour usage à l'intérieur (caves et garages) et à l'extérieur des bâtiments.

étanchéité (pour 1 couche)

Consommation

environ 1 ÷ 1,5 kg/m²

collage (ponctuel)

environ 1 ÷ 2 kg/m²

20 kg
emballage

660 kg
palette de 33
seaux

PRODUITS D'ÉTANCHÉITÉ

12 kg
emballage
660 kg
palette de 55 seaux
4 kg
emballage
576 kg
palette de 144 seaux

Film d'étanchéité

nature DM, classe O1

Application

Réalisation des étanchéités sous carrelage sur des supports typiques exposés à l'humidité et l'eau (murs et planchers). Après le séchage, le film ALPOL AH 751 crée un revêtement très souple, étanche, résistant au gel et très adhérent au support. À utiliser sous des revêtements céramiques (tous types) collés. Ne pas utiliser sur des balcons et terrasses. Composant du système d'étanchéité ALPOL HYDRO PLUS.

Consommation

étanchéité légère (à l'humidité): à partir de 2 kg/m² (2 à 3 passes)

AH
751



20 kg
emballage
660 kg
palette de 33 seaux
10 kg
emballage
550 kg
palette de 55 seaux

Mortier étanche pour terrasses et balcons

nature CM, classe O1P

Application

Réalisation des étanchéités sous carrelage sur des structures et supports exposés à l'humidité et l'eau (balcons, terrasses, escaliers, socles, murs, planchers etc.). Après le séchage, le mortier ALPOL AH 752 crée un revêtement très souple, étanche, résistant au gel et très adhérent au support. Recommandé particulièrement à des endroits exposés aux intempéries et à des agents agressifs provenant des précipitations (sulfates, chlorures, acides). À utiliser sous des revêtements céramiques (tous types) collés. Composant du système d'étanchéité ALPOL HYDRO PLUS T.

Consommation

étanchéité légère (à l'humidité) : épaisseur mini de couche sèche 2,0 mm

environ 3 kg/m²

étanchéité moyenne (à l'eau) : épaisseur mini de couche sèche 2,5 mm

environ 3,8 kg/m²

étanchéité lourde (à l'eau) : épaisseur mini de couche sèche 3,0 mm

environ 4,5 kg/m²

AH
752



19 kg
emballage
627 kg
palette de 33 seaux

Mortier étanche pour piscines

nature CM, classe O2P

Application

Réalisation des étanchéités sous carrelage sur des structures et supports exposés à l'humidité et l'eau sous pression hydrostatique ou non (piscines, réservoirs d'eau potable, bassins de jardin, fontaines, balcons, terrasses, escaliers, socles, murs, planchers etc.). Recommandé particulièrement sur des supports fortement chargés, dans des conditions de grande pression hydrostatique ainsi que dans des endroits exposés aux intempéries et à des agents agressifs provenant des précipitations (sulfates, chlorures, acides) ou l'eau de mer. À utiliser sous des revêtements céramiques (tous types) collés. Composant du système d'étanchéité ALPOL AQUA PLUS.

Consommation

étanchéité légère (à l'humidité) : épaisseur mini de couche sèche 2,0 mm

environ 3 kg/m²

étanchéité lourde (à l'eau) : épaisseur mini de couche sèche 3,0 mm

environ 4,5 kg/m²

AH
753



PRODUITS D'ÉTANCHÉITÉ

AH
754



Mortier étanche pour réservoirs et pour protection contre la corrosion des surfaces en béton

Application

Étanchéité et protection des structures et surfaces en béton contre la carbonatation et fortes agressions chimiques (classe d'exposition : XA3). Étanchéité et étanchéité souple des réservoirs d'eau industrielle et potable, piscines, piscines thermales, bassins de jardin et autres réservoirs (à condition de la protéger contre les rayons UV), ouvrages des stations d'épuration (conduites d'eaux usées, réservoirs d'eaux usées, réacteurs biologiques, décanteurs), stations de biogaz (réservoirs de fermentation et de postfermentation, réservoirs de stockage du méthane, des silos d'herbe ensilé), installations agricoles (réservoirs de lisier, fosses septiques), ouvrages hydro-techniques (réservoirs de rétention, épaulements, débarcadères), balcons, terrasses, fondations, murs et planchers des caves, garages, passages souterrains, tunnels. Recommandé particulièrement pour des endroits exposés aux conditions atmosphériques changeantes, à l'eau de mer et à des substances agressives (sulfates, chlorures, acides). Il convient également à des surfaces aux formes compliquées. Il peut servir d'étanchéité et de protection finale des surfaces dans des endroits non exposés à des détériorations mécaniques ainsi que d'étanchéité sous des revêtements céramiques (tous types) collés. Il peut également servir de pare-vapeur sous des couches successives. Composant du système d'étanchéité ALPOL AQUA PLUS.

Consommation

étanchéité à l'humidité : épaisseur mini de couche sèche 2,0 mm

environ 3 kg/m²

réservoirs d'eau : épaisseur mini de couche sèche 3,0 mm

environ 4,5 kg/m²

protection du béton contre la corrosion : épaisseur mini de couche sèche 3,0 mm

environ 4,5 kg/m²

milieu XA3 : épaisseur mini de couche sèche 3,0 mm

environ 4,5 kg/m²

19 kg
emballage

627 kg
palette de 33 seaux

AH
760



Mortier époxy à rejoinoyer, gris type RG

Application

Réalisation des joints résistants chimiquement et étanches de 1 à 10 mm de largeur dans des bâtiments de transformation alimentaire, cuisines, laiteries, brasseries, usines chimiques, établissements d'industrie légère, laboratoires, piscines avec l'eau normale, chauffée ou eau de mer ainsi que sur balcons, terrasses, dépôts et ateliers de production. Composant du système d'étanchéité ALPOL AQUA PLUS. Pour usage à l'intérieur et à l'extérieur des bâtiments.

Consommation

De 0,3 à 2,6 kg/m² (en fonction de la taille des carreaux, de la largeur du joint et du mode de pose).

5 kg
emballage

300 kg
palette de 60 seaux

AH
765



Mastic polyuréthane pour joints de dilatation de 4 à 20 mm

Application

Pour remplissage et étanchéité des joints de dilatation et structurels ainsi que des fissures et cassures de 4 à 20 mm de largeur dans des bâtiments. Recommandé pour terrasses et balcons, piscines, salles de bains et cuisines, murs des bâtiments avec isolation thermique, surfaces des parkings, dallages des garages et industriels, toitures, entre revêtements céramiques, éléments en béton, en acier, en bois et en PVC. Pour coller des structures métalliques légères. Prévu également pour étanchéité, assemblage et ancrage dans la construction résidentielle, industrielle, routière et hydrotechnique. Le mastic durci peut être peint ou verni après un essai préalable de recouvrement. Pour usage à l'intérieur et à l'extérieur des bâtiments.

Rendement

De 2,9 à 25 ml par emballage (600 ml) en fonction de la largeur et de la profondeur du joint.

600 ml
emballage

PRODUITS D'IMPRÉGNATION ET DE NETTOYAGE

5 kg

emballage

450 kg

palette de 90 bidons

1 kg

emballage

10 kg

colis de 10 bouteilles

Nettoyant pour briques et carreaux

Application

Élimination des efflorescences de sels des briques et plaquettes en clinker, des carreaux en grès, de la faïence, du carrelage et des pavés autobloquants. Le produit convient également à éliminer des résidus des mortiers au ciment et à la chaux, de la rouille, des taches d'huile, de graisse et de nicotine. S'utilise sur des surfaces de verre et de certains métaux (p.ex. acier inoxydable, aluminium, cuivre) sans les détériorer. Il convient également à nettoyer des outils. Ne provoque pas la décoloration des éléments nettoyés. Pour usage à l'intérieur et à l'extérieur des bâtiments.

Consommation

De 0,02 à 0,35 kg/m² (en fonction du niveau de contamination et du type de support).

AI
770



5 kg

emballage

450 kg

palette de 90 bidons

1 kg

emballage

10 kg

colis de 10 bouteilles

Nanoproduit d'imprégnation pour surfaces minérales



Application

Imprégnation des surfaces en briques et en plaques en clinker, pierre naturelle et artificielle. Le produit convient également à hydrofuger le béton, des pavés autobloquants, des tuiles en ciment et céramiques, des joints de maçonnerie et joints entre carreaux. Une fois sec, il crée une couche de protection contre la pénétration de l'eau et des substances agressives. Ne provoque pas la décoloration de l'élément imprégné. S'utilise sur des supports minéraux alcalins. L'imprégnation des surfaces avant le rejointoiement facilite l'élimination de salissures. Le nanoproduit d'imprégnation fait partie du NANOSYSTÈME pour le clinker. Pour usage à l'intérieur et à l'extérieur des bâtiments.

Consommation

De 0,03 à 0,25 kg/m²
(en fonction du type de support).



NanoTechnologia



Prix TOP BUILDER 2009

AI
780



5 kg

emballage

10 kg

emballage

20 kg

emballage

Produit d'imprégnation colorant

Application

Pour imprégner superficiellement et teinter l'enduit minéral modelé ALPOL AT 319 afin d'obtenir une surface imitant la couleur du bois naturel dans les systèmes d'isolation thermique ALPOL à base de polystyrène. S'utilise pour peindre d'autres enduits minéraux et acryliques ainsi que pour la rénovation des objets en bois et en matériaux imitant le bois, utilisés à l'intérieur et à l'extérieur des locaux. Il est inodore et incolore, résistant à la lumière et aux conditions atmosphériques changeantes. Il crée sur la surface une pellicule transparente de couleur, en apportant à la surface un brillant satiné, tout en conservant la visibilité du dessin du support. Disponible en treize couleurs selon le nuancier à la fin du catalogue.

Consommation

Env. 0,2 kg/m² (pour deux couches sur enduit à rugosité légère).

AI
785



5 kg

emballage

450 kg

palette de 90 bidons

1 kg

emballage

10 kg

colis de 10 bouteilles

Produit biocide pour traitement contre l'invasion fongique et algues

Application

Pour lutter contre l'invasion fongique et les algues sur des surfaces des matériaux et des structures (sauf surfaces en bois) ainsi que pour les protéger contre le développement de la corrosion microbologique. Pour usage à l'intérieur et à l'extérieur des bâtiments.

Consommation

Env. 0,15 kg/m² (valeur estimative). La consommation dépend de la technique d'application et du type de la surface traitée.

AI
790



MASSES À BASE DE POLYMÈRES

AM
800



Enduit pelliculaire blanc à base de polymères ALPOL Putz S type 3A

Application

Pour réaliser des enduits pelliculaires de finition sur enduits, plaques de plâtre cartonné, couches de peinture et supports en béton. Pour dresser des petits défauts et irrégularités des enduits et des surfaces en béton. Également pour jointoyer des plaques en plâtre cartonné en utilisant une bande d'armature. À utiliser sur des murs et des plafonds à l'intérieur des bâtiments, dans des locaux non soumis à l'humidité. Pour application manuelle et à la machine.

Consommation

Environ 1,1 kg/m²/mm



20 kg
emballage

960 kg
palette de 48 sacs

4 kg
emballage

20 kg
colis de 5 sachets

AM
810 START



Enduit pelliculaire blanc à base de polymères ALPOL Putz M type 3A

Application

Pour réaliser des enduits pelliculaires de finition et des sous-couches pour enduits pelliculaires de finition sur enduits, plaques de plâtre cartonné, couches de peinture et supports en béton. Pour dresser des petits défauts et irrégularités des enduits et des surfaces en béton. Également pour jointoyer des plaques en plâtre cartonné en utilisant une bande d'armature. À utiliser sur des murs et des plafonds à l'intérieur des bâtiments, dans des locaux non soumis à l'humidité. Pour application manuelle et à la machine. Recommandé comme une sous-couche pour l'enduit pelliculaire de finition extra blanc ALPOL AM 810.

Consommation

Environ 1,6 kg/m²/mm.



25 kg
emballage

600 kg
palette de 24 seaux

10 kg
emballage

540 kg
palette de 54 seaux

3 kg
emballage

450 kg
palette de 150 seaux

AM
810



Enduit pelliculaire extra blanc à base de polymères ALPOL Putz M type 3A

Application

Pour réaliser des enduits pelliculaires de finition à haut niveau de blancheur sur enduits pelliculaires de sous-couche, enduits, plaques de plâtre cartonné, couches de peinture et supports en béton. Pour dresser des petits défauts et irrégularités des enduits et des surfaces en béton. Également pour jointoyer des plaques en plâtre cartonné en utilisant une bande d'armature. À utiliser sur des murs et des plafonds à l'intérieur des bâtiments, dans des locaux non soumis à l'humidité. Pour application manuelle et à la machine.

Consommation

Environ 1,6 kg/m²/mm.



25 kg
emballage

600 kg
palette de 24 seaux

10 kg
emballage

540 kg
palette de 54 seaux

3 kg
emballage

450 kg
palette de 150 seaux

Prix
TOP BUILDER 2010



PLÂTRES, COLLES, MASTICS ET ENDUITS PELLICULAIRES AU PLÂTRE

AG
B01



Plâtre de construction nature A1

Application

Exécution des tous types de travaux de construction, tels que : réparations des surfaces des murs et des plafonds (remplissage des rainures et des trous), travaux d'installation (fixation des boîtes de dérivation et des câbles électriques), réalisation des enduits (fixation des lisses de protection d'angles et des profils d'enduisage) etc. S'utilise également pour la fabrication des éléments en plâtre (préfabriqués, modénatures). Pour usage à l'intérieur des bâtiments.

Consommation

En fonction de l'application.

20 kg
emballage

960 kg
palette de 48 sacs

4 kg
emballage

20 kg
colis de 5 sachets

EN VRAC

PLÂTRES, COLLES, MASTICS ET ENDUITS PELLICULAIRES AU PLÂTRE

20 kg
emballage

Colle au plâtre P

960 kg
palette de 48 sacs

Application

Collage et dressage des plaques de plâtre type Pro-Monta, des parpaings en plâtre, des modénatures et d'autres éléments en plâtre à l'intérieur des bâtiments.

Consommation

Environ 1 kg/m²/mm.

AG
K10



20 kg
emballage

Colle au plâtre T

960 kg
palette de 48 sacs

Application

Collage des plaques de plâtre cartonnée et des plaques composés en plâtre pour isolation thermique et acoustique aux murs à l'intérieur des bâtiments.

Consommation

Environ 2,5 kg/1 m².

AG
K11



20 kg
emballage

Plâtre de dressage souple type 4 B

960 kg
palette de 48 sacs

Application

Pour le dressage manuel des jonctions des plaques de plâtre cartonné sans utiliser la bande d'armature. Il est destiné à jointoyer les plaques à bords : semi-arrondis, arrondis aplatis, à découpe nette avec chanfrein et à découpe nette. Pour usage à l'intérieur des bâtiments.

Consommation

Environ 1 kg/m²/mm.

4 kg
emballage

20 kg
colis de 5 sachets

AG
S17



20 kg
emballage

Plâtre de dressage à prise lente type 1B, nature B2/20/2

960 kg
palette de 48 sacs

Application

Pour jointoyer les plaques en plâtre cartonné, les plaques Pro-Monta et d'autres éléments en plâtre, pour dresser les enduit en sous-couche pour des enduits pelliculaires et pour remplir des petits défauts des murs et des plafonds. Pour usage à l'intérieur des bâtiments.

Consommation

Environ 1 kg/m²/mm.

4 kg
emballage

20 kg
colis de 5 sachets

AG
S20



PLÂTRES, COLLES, MASTICS ET ENDUITS PELLICULAIRES AU PLÂTRE

AG
S21



Enduit pelliculaire au plâtre

nature B2/20/2

Application

Pour réaliser des enduits pelliculaires sur des crépis, des plaques de plâtre cartonné et des supports ne béton. À utiliser sur des murs et des plafonds à l'intérieur des bâtiments, dans des locaux non soumis à l'humidité. Pour application manuelle.

Consommation

Environ 1 kg/m²/mm.

20 kg

emballage

960 kg

palette de 48 sacs

4 kg

emballage

20 kg

colis de 5 sachets

AG
S22



Enduit pelliculaire au plâtre, blanc

nature B2/20/2

Application

Pour réaliser des enduits pelliculaires blancs sur des enduits, des plaques de plâtre cartonné et des supports en béton. À utiliser sur des murs et des plafonds à l'intérieur des bâtiments, dans des locaux non soumis à l'humidité. Pour application manuelle.

Consommation

Environ 1 kg/m²/mm.

20 kg

emballage

960 kg

palette de 48 sacs

4 kg

emballage

20 kg

colis de 5 sachets

AG
S24



Enduit pelliculaire au plâtre, souple, de finition, super blanc

type 2B, nature B2/20/2

Application

Pour lisser manuellement les joints des plaques de plâtre cartonné et pour réaliser des enduits pelliculaires super blancs sur des enduits, des plaques de plâtre cartonné et des supports en béton. À utiliser sur des murs et des plafonds à l'intérieur des bâtiments, dans des locaux non soumis à l'humidité. Pour application manuelle.

Consommation

Environ 1 kg/m²/mm.

20 kg

emballage

960 kg

palette de 48 sacs

4 kg

emballage

20 kg

colis de 5 sachets

2 kg

emballage

20 kg

colis de 10 sachets

Prix
TOP BUILDER 2011



ENDUITS AU PLÂTRE

25 kg

emballage

1200 kg

palette de 48 sacs

Enduit au plâtre pour application manuelle nature B1/20/2

Application

Pour réaliser manuellement des enduits à une couche sur des murs et des plafonds, dans des locaux non exposés à une humidité permanente et à la condensation de la vapeur d'eau. Une sous-couche excellente pour des revêtements céramiques, enduits décoratifs, enduits pelliculaires, papiers peints et peintures. Épaisseur minimale de couche de l'enduit : 8 mm. Pour usage à l'intérieur des bâtiments.

Consommation

Environ 0,9 kg/m²/mm.

AG
T29



30 kg

emballage

1080 kg

palette de 36 sacs

Enduit au plâtre léger STANDARD pour application à la machine nature B4/50/2

Application

Pour réaliser à la machine des enduits à une couche sur des murs et des plafonds, dans des locaux non exposés à une humidité permanente et à la condensation de la vapeur d'eau. Une sous-couche excellente pour des revêtements céramiques, enduits décoratifs, enduits pelliculaires, papiers peints et peintures. Épaisseur minimale de couche de l'enduit : 8 mm. L'enduit peut être réalisé également à la main. Pour usage à l'intérieur des bâtiments.

Consommation

Environ 0,8 kg/m²/mm.

AG
T30



30 kg

emballage

1080 kg

palette de 36 sacs

Enduit au plâtre léger SUPERIOR pour application à la machine nature B4/50/2

Application

Pour réaliser à la machine des enduits à une couche sur des murs et des plafonds, dans des locaux non exposés à une humidité permanente et à la condensation de la vapeur d'eau. Une sous-couche excellente pour des revêtements céramiques, enduits décoratifs, enduits pelliculaires, papiers peints et peintures. Épaisseur minimale de couche de l'enduit : 8 mm. L'enduit peut être réalisé également à la main. Il est facile à travailler et ses paramètres de travail sont stables. Pour usage à l'intérieur des bâtiments.

Consommation

Environ 0,8 kg/m²/mm.

AG
T31



CHAUX HYDRATÉE

2 kg

emballage

320 kg

palette de 160 sachets

25 kg

emballage

750 kg

palette de 30 sacs

EN VRAC

Chaux hydratée de construction, extra blanche EN 459-1 CL 90-S

Application

La chaux hydratée de construction extra blanche est fabriquée par la hydratation (extinction « à sec ») de la chaux vive moulue très active de haute qualité. Une fois éteinte, le produit présente une granulométrie très fine, une stabilité du volume, une blancheur élevée et une grande surface spécifique ce qui augmente son efficacité, sa plasticité et son ouvrabilité. La chaux hydratée de construction extra blanche est destinée principalement à la fabrication des mortiers à maçonner et enduire. Les mortiers contenant la chaux hydratée présentent une alcalinité élevée. Grâce à leur résistance à l'invasion fongique, ils sont recommandés pour des locaux aux exigences sanitaires supérieures.

Consommation

En fonction de l'application.

WAP
100



CHAUX HYDRATÉE

WAP
120



Chaux hydratée profondément séparée, ultra efficace 120%

EN 459-1 CL 90-S

Application

La chaux hydratée profondément séparée ultra efficace 120% est fabriquée par la hydratation (extinction « à sec ») de la chaux vive moulue très active de haute qualité. Une fois éteint, le produit est soumis en plus au processus de séparation qui lui garantissent des propriétés uniques, telles que : un très grand affinement, stabilité totale du volume, blancheur élevée et grande surface active, augmentant son efficacité, sa plasticité et son ouvrabilité. La chaux hydratée profondément séparée ultra efficace 120% est destinée à la fabrication des mortiers à maçonner et enduire, des mélanges secs appartenant à la catégorie de chimie de construction et des peintures à la chaux. Grâce à la stabilité totale du volume, elle est recommandée pour la fabrication des mélanges de plâtre (enduits, plâtres à dresser, enduits pelliculaires). De plus, grâce à sa très grande surface active, elle se rend particulièrement utile comme sorbant dans des processus de désulfuration des gaz de combustion. Les mortiers contenant la chaux hydratée présentent une alcalinité élevée. Grâce à leur résistance à l'invasion fongique, ils sont recommandés pour des locaux aux exigences sanitaires supérieures. La chaux hydratée profondément séparée ultra efficace 120% s'utilise également dans d'autres processus technologiques, tels que : le traitement de l'eau, l'épuration des eaux usées et dans l'industrie chimique.

Consommation

En fonction de l'application.

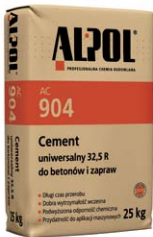
25 kg
emballage

750 kg
palette de 30 sacs

EN VRAC

CIMENT

AC
904



Ciment universel pour bétons et mortiers 32,5 R

CEM II B/V

Application

Ciment universel de haute qualité pour des travaux de construction de base. Il se rend parfaitement utile comme composant de :

- bétons de classes B10 à B37 destinés à la réalisation des éléments structurels des bâtiments, tels que les semelles de fondations, planchers, chaînages, linteaux, escaliers, murs en béton,
- mortiers au ciment et au ciment et à la chaux, à maçonner et à enduire, préparés sur le chantier,
- chapes et sous-couches en béton, en particulier à appliquer à la machine,
- gros béton et des sous-couches au ciment et au sable.

Consommation

En fonction de l'application.

25 kg
emballage

1400 kg
palette de 56 sacs

BÉTON

AB
B20



Béton B20 PLUS

classe R2

Application

Le mélange sec de béton sert à produire et réparer les éléments en béton et à encastrer les poteaux de clôture. Il s'utilise également pour la réalisation des sous-couches de dallages, des couches de pression, des profils de pentes (en tant que chape ciment intégrée – épaisseur mini 25 mm, sur couche de désolidarisation – épaisseur mini 40 mm, sur isolant thermique – épaisseur mini 45 mm). Le béton est classé C16/20, sa résistance étant validée selon la norme PN-EN 206:2013. Pour usage à l'intérieur et à l'extérieur des bâtiments.

Consommation

En fonction de l'application.

25 kg
emballage

1200 kg
palette de 48 sacs

AB
B25



Béton B25 PLUS

classe R2

Application

Le mélange sec de béton sert à produire et réparer les éléments en béton et à encastrer les poteaux de clôture. Il s'utilise également pour la réalisation des sous-couches de dallages, des couches de pression, des profils de pentes (en tant que chape ciment intégrée – épaisseur mini 25 mm, sur couche de désolidarisation – épaisseur mini 40 mm, sur isolant thermique – épaisseur mini 45 mm). Le béton est classé C16/20, sa résistance étant validée selon la norme PN-EN 206:2013. Pour usage à l'intérieur et à l'extérieur des bâtiments.

Consommation

En fonction de l'application.

25 kg
emballage

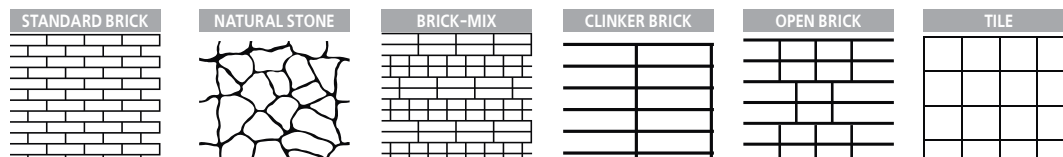
1200 kg
palette de 48 sacs

MATÉRIAUX AUXILIAIRES POUR SYSTÈMES D'ISOLATION THERMIQUE

Pochoir adhésif

Application

Réalisation des divisions des surfaces de façade, dans l'épaisseur de l'enduit, en petits éléments imitant des briques, blocs ou pierres. Disponible en six formes.

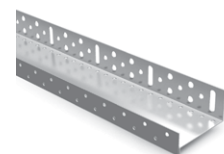


Symbole	Largeur	Longueur	Nombre de pièces dans l'emballage
STANDARD BRICK	103,5 cm	88,0 cm	50
NATURAL STONE	103,5 cm	89,5 cm	50
BRICK-MIX	104,0 cm	90,0 cm	50
CLINKER BRICK	104,0 cm	45,0 cm	50
OPEN BRICK	55,0 cm	90,0 cm	50
TILE	102,5 cm	94,0 cm	50

Profil de socle en aluminium

À fixer en partie basse du système d'isolation thermique pour assurer l'étanchéité et protéger le socle contre des projections d'eau. Épaisseur de la tôle du profil : 0,6 à 0,9 mm.

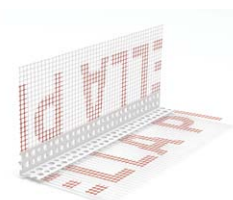
Symbole	Longueur	Largeur	Nombre de pièces dans l'emballage
LC-100/0.9-2	2 m	100 mm	20
LC-120/0.9-2	2 m	120 mm	20
LC-150/0.9-2	2 m	150 mm	20
LC-180/0.9-2	2 m	180 mm	20
LC-200/0.9-2	2 m	200 mm	20



Lisse d'angle en PVC

Pour dresser les arêtes et renforcer les angles convexes dans des systèmes d'isolation thermique. Avec toile en fibres de verre de 20 cm de largeur.

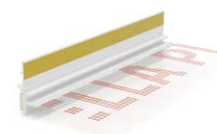
Symbole	Longueur	Largeur de toile	Nombre de pièces dans l'emballage
BP10 L250 20CM	2,5 m	20 cm	50
BP10 L300 20CM	3,0 m	20 cm	50



Lisse de fenêtre avec toile

Réalisation des liaisons étanches et souples entre les dormants des fenêtres et des portes et le système d'isolation thermique. Largeur de joint 9 mm.

Symbole	Longueur	Largeur de joint	Nombre de pièces dans l'emballage
BP13 MIDI L150 9/3	1,5 m	9 mm	25
BP13 MIDI L250 9/3	2,5 m	9 mm	25
BP13 MIDI L300 9/3	3,0 m	9 mm	25



Lisse goutte d'eau avec toile

Protection des arêtes horizontales, telles que les linteaux et les bords inférieurs des balcons, contre la pénétration des eaux de pluie ruisselant sur la surface des murs.

Symbole	Longueur	Nombre de pièces dans l'emballage
BP14 PLUS N L250	2,5 m	25
BP14 PLUS N L300	3,0 m	25



MATÉRIAUX AUXILIAIRES POUR SYSTÈMES D'ISOLATION THERMIQUE

Lisse goutte d'eau sous enduit avec toile

Protection des arêtes horizontales, telles que les linteaux et les bords inférieurs des balcons contre la pénétration des eaux de pluie ruisselant sur la surface des murs. La goutte d'eau de la lisse prête à cacher sous l'enduit décoratif.

Symbole	Longueur	Nombre de pièces dans l'emballage
BP14 LUX N L250	2,5 m	25
BP14 LUX N L300	3,0 m	25

Lisse d'appui de fenêtre avec toile

Étanchéité du joint entre le système d'isolation thermique avec l'appui de fenêtre extérieur.

Symbole	Longueur	Largeur de toile	Nombre de pièces dans l'emballage
BP20 L200	2,0 m	10 cm	25

Lisse d'about avec toile

Réalisation des abouts droits et étanches des enduits décoratifs. La lisse s'utilise pour réaliser des joints de dilatation dans l'enduit décoratif. Pour enduits jusqu'à 3 mm d'épaisseur.

Symbole	Longueur	Nombre de pièces dans l'emballage
BP22 L250 3MM	2,5 m	25

Lisse plate de dilatation avec toile

Réalisation des joints de dilatation étanches dans la couche isolante du système d'isolation thermique.

Symbole	Longueur	Largeur de la membrane PVC	Nombre de pièces dans l'emballage
BP15 L200	2,0 m	40 mm	25

Lisse de dilatation d'angle avec toile

Réalisation des joints de dilatation étanches dans la couche isolante du système d'isolation thermique sur des angles concaves de la façade.

Symbole	Longueur	Largeur de la membrane PVC	Nombre de pièces dans l'emballage
BP16 L200	2,0 m	40 mm	25

Lisse pour joints creux

Réalisation des joints creux décoratifs sur la surface de la façade dans la couche isolante du système d'isolation thermique.

Symbole	Longueur	Profondeur	Largeur	Nombre de pièces dans l'emballage
BP11 H1 L300	3 m	10 mm	10 mm	20
BP11 H2N L300	3 m	20 mm	20 mm	15
BP11 H3N L300	3 m	20 mm	30 mm	15
BP11 H5R L300	3 m	20 mm	50 mm	20

Lisse pour joints creux avec toile

Réalisation des joints creux décoratifs sur la surface de la façade dans la couche isolante du système d'isolation thermique. Surfaces intérieures des profils H1S, H2NS et H3NS protégées par un élément détachable.

Symbole	Longueur	Profondeur	Largeur	Nombre de pièces dans l'emballage
BP11 H1S L300	3 m	10 mm	10 mm	20
BP11 H2NS L300	3 m	20 mm	20 mm	20
BP11 H3NS L300	3 m	20 mm	30 mm	20
BP11 H5RS L300	3 m	20 mm	50 mm	20

Lisse pour joints creux MINI avec toile

Permet de diviser librement les surfaces des façades dans l'épaisseur de l'enduit et de la couche armée. Recommandée pour la réalisation des imitations des revêtements en pierre en utilisant les enduits décoratifs CREATIVO SABBIA (pierre de sable) et GRANITO (granite). Profil protégé par l'élément détachable.

Symbole	Longueur	Profondeur	Largeur	Nombre de pièces dans l'emballage
BP11 MINI S L300	3 m	3 mm	7 mm	25

MATÉRIAUX AUXILIAIRES POUR SYSTÈMES D'ISOLATION THERMIQUE

Collerette d'appui Ø 140 mm

Pour augmenter la surface d'appui des raccords mécaniques pendant la fixation de la laine minérale en lamelles.

Symbole	Nombre de pièces dans l'emballage
KWL-140	200

Collerette d'appui Ø 60 mm avec bouchon

Fixation du polystyrène et de la laine minérale à des supports en bois et dérivés (le prix s'applique à la collerette sans vis).

Symbole	Nombre de pièces dans l'emballage
KC-60	200

Raccord mécanique TFIX 8P avec tige plastique à enfoncer

Fixation du polystyrène jusqu'à 18 cm d'épaisseur dans des supports de catégories A, B, C, D, E selon GATE 014 qui comprennent notamment le béton, les blocs en béton, la brique pleine, la brique creuse, la brique perforée, les parpaings céramiques, les blocs en silicate, les blocs en béton léger et le béton cellulaire. Diamètre du trou de montage : 8 mm. Profondeur d'ancrage recommandée > 25 mm.

Symbole	Longueur	Nombre de pièces dans l'emballage
TFIX-8P-115	115 mm	200
TFIX-8P-135	135 mm	200
TFIX-8P-155	155 mm	200
TFIX-8P-175	175 mm	200
TFIX-8P-195	195 mm	200
TFIX-8P-215	215 mm	100

Raccord mécanique TFIX 8M avec tige en acier à enfoncer et tête isolée

Fixation du polystyrène et de la laine minérale jusqu'à 26 cm d'épaisseur dans des supports de catégories A,B,C selon GATE 014 qui comprennent notamment le béton, les blocs en béton, la brique pleine, la brique creuse, la brique perforée, les parpaings céramiques et les blocs en silicate. Diamètre du trou de montage : 8 mm. Profondeur d'ancrage recommandée > 25 mm.

Symbole	Longueur	Nombre de pièces dans l'emballage
TFIX-8M-095	95 mm	200
TFIX-8M-115	115 mm	200
TFIX-8M-135	135 mm	200
TFIX-8M-155	155 mm	200
TFIX-8M-175	175 mm	200
TFIX-8M-195	195 mm	200
TFIX-8M-215	215 mm	100
TFIX-8M-235	235 mm	100
TFIX-8M-255	255 mm	100
TFIX-8M-275	275 mm	100
TFIX-8M-295	295 mm	100

Raccord mécanique TFIX 8S avec tige en acier à visser et tête isolée

Fixation du polystyrène et de la laine minérale jusqu'à 42 cm d'épaisseur dans des supports de catégories A, B, C, D, E selon GATE 014 qui comprennent notamment le béton, les blocs en béton, la brique pleine, la brique creuse, la brique perforée, les parpaings céramiques, les blocs en silicate, les blocs en béton léger et le béton cellulaire. Diamètre du trou de montage : 8 mm. Profondeur d'ancrage recommandée > 25 mm.

Symbole	Longueur	Nombre de pièces dans l'emballage
TFIX-8S-115	115 mm	200
TFIX-8S-135	135 mm	200
TFIX-8S-155	155 mm	200
TFIX-8S-175	175 mm	200
TFIX-8S-195	195 mm	200
TFIX-8S-215	215 mm	100
TFIX-8S-235	235 mm	100
TFIX-8S-255	255 mm	100
TFIX-8S-275	275 mm	100
TFIX-8S-295	295 mm	100
TFIX-8S-335	335 mm	100
TFIX-8S-355	355 mm	100
TFIX-8S-375	375 mm	50
TFIX-8S-395	395 mm	50
TFIX-8S-415	415 mm	50
TFIX-8S-435	435 mm	50
TFIX-8S-455	455 mm	50



MATÉRIAUX AUXILIAIRES POUR SYSTÈMES D'ISOLATION THERMIQUE

Raccord mécanique TFIX 8ST avec tige en acier à visser, plateau et tête isolés

Fixation du polystyrène et de la laine minérale jusqu'à 42 cm d'épaisseur dans des supports de catégories : A, B, C, D, E selon GATE 014 qui comprennent notamment le béton, les blocs en béton, la brique pleine, la brique creuse, la brique perforée, les parpaings céramiques, les blocs en silicate, les blocs en béton léger et le béton cellulaire. L'isolation du plateau minimise les ponts thermiques. Diamètre du trou de montage : 8 mm. Profondeur d'ancrage recommandée > 25 mm.



Symbole	Longueur	Nombre de pièces dans l'emballage
TFIX-8ST-115	115 mm	100
TFIX-8ST-135	135 mm	100
TFIX-8ST-155	155 mm	100
TFIX-8ST-175	175 mm	100
TFIX-8ST-195	195 mm	100
TFIX-8ST-215	215 mm	100
TFIX-8ST-235	235 mm	100
TFIX-8ST-255	255 mm	100
TFIX-8ST-275	275 mm	100
TFIX-8ST-295	295 mm	100
TFIX-8ST-335	335 mm	100
TFIX-8ST-355	355 mm	100
TFIX-8ST-375	375 mm	50
TFIX-8ST-395	395 mm	50
TFIX-8ST-415	415 mm	50
TFIX-8ST-435	435 mm	50
TFIX-8ST-455	455 mm	50

Pigments

Pour teinter les enduits, les peintures et les primaires du système de coloration ALPOL COLOR. Disponibles en 15 couleurs.



Symbole	Volume
G1016, R1078, B1017, V1182, R1082 Y1014, Y2117, Y1012, G1087, O1068 B1053, B1049, Y1045, R1008, S1047	environ 1 litre
	environ 0,5 litre

Toile sous enduit ALPOL SW 145

Renforcement de la couche de colle extérieure dans les systèmes d'isolation thermique des bâtiments ALPOL EKO PLUS ou ALPOL EKO PLUS WM.



Symbole	Rouleau	Consommation	Emballage multiple
ALPOL SW 145	50 m ²	environ 1,1 m ² /m ²	palette de 33 rouleaux

Toile sous enduit ALPOL SW 160

Renforcement de la couche de colle extérieure dans les systèmes d'isolation thermique des bâtiments ALPOL EKO PLUS ou ALPOL EKO PLUS WM.



Symbole	Rouleau	Consommation	Emballage multiple
ALPOL SW 160	50 m ²	environ 1,1 m ² /m ²	palette de 30 rouleaux

Grillage de protection ALPOL pour échafaudages

Protection des enduits contre un séchage trop rapide, le soleil, la pluie et le vent.

Densité	Ensemble	Largeur	Contenu de l'ensemble
environ 110 g/m ²	254,8 m ²	2,60 m	7 morceaux de 14 ml

Bâche de protection hivernale ALPOL pour échafaudages

Bâche étanche pour protéger les façades réalisées en automne et en hiver contre la pluie, la neige et le vent.

Densité	Ensemble	Largeur	Contenu de l'ensemble
environ 150 g/m ²	182 m ²	2,60 m	5 morceaux de 14 ml



MATÉRIAUX AUXILIAIRES POUR SYSTÈMES D'ÉTANCHÉITÉ

Bande d'étanchéité ALPOL T1

Bande destinée à réaliser l'étanchéité des joint de dilatation et des raccords entre le support et le mur entre les murs à l'intérieur des bâtiments. À utiliser avec le système d'étanchéité ALPOL HYDRO PLUS.

Symbole	Largeur	Rouleau
ALPOL T1/10	120 mm	10 ml
ALPOL T1/50	120 mm	50 ml



Bande d'étanchéité ALPOL TW1

Bande recouverte sur les deux faces par un non-tissé, destinée à réaliser l'étanchéité des joint de dilatation et des raccords : entre le support et le mur, entre les murs et entre les arêtes extérieures du dallage et les profils d'arête dans les systèmes de terrasses et balcons. À utiliser avec les systèmes d'étanchéité ALPOL HYDRO PLUS, ALPOL HYDRO PLUS T et ALPOL AQUA PLUS.

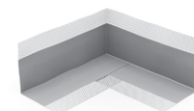
Symbole	Largeur	Rouleau
ALPOL TW1/10	120 mm	10 ml
ALPOL TW1/50	120 mm	50 ml



Profil d'étanchéité d'angle ALPOL N

Le profil d'angle destiné à réaliser l'étanchéité des raccords intérieurs (profil d'angle ALPOL N1) ou extérieurs (profil d'angle ALPOL N2) entre le support et les murs à l'intérieur des bâtiments. À utiliser avec le système d'étanchéité ALPOL HYDRO PLUS.

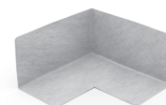
Symbole	Nombre de pièces dans l'emballage
ALPOL N	25



Profil d'étanchéité d'angle ALPOL NW

Le profil d'angle, recouvert sur les deux faces par un non-tissé, destiné à réaliser l'étanchéité des raccords intérieurs (profil d'angle ALPOL NW1) ou extérieurs (profil d'angle ALPOL NW2) entre le support et les murs. À utiliser avec les systèmes d'étanchéité ALPOL HYDRO PLUS, ALPOL HYDRO PLUS T et ALPOL AQUA PLUS.

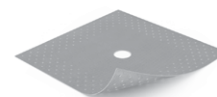
Symbole	Nombre de pièces dans l'emballage
ALPOL NW	25



Manche d'étanchéité murale ALPOL M1

Manche murale (120 × 120 mm) destinée à réaliser l'étanchéité des passages des tuyaux d'installation par les murs et planchers à l'intérieur des bâtiments. À utiliser avec le système d'étanchéité ALPOL HYDRO PLUS.

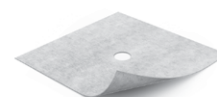
Symbole	Nombre de pièces dans l'emballage
ALPOL M1	25



Manche d'étanchéité murale ALPOL MW1

Manche murale (120 × 120 mm), recouverte sur les deux faces par un non-tissé, destinée à réaliser l'étanchéité des passages des tuyaux d'installation par les murs. À utiliser avec les systèmes d'étanchéité ALPOL HYDRO PLUS et ALPOL AQUA PLUS pour la fixation des accessoires de piscine (projecteurs, échelles etc.) et avec les systèmes d'étanchéité ALPOL HYDRO PLUS T pour l'isolation des montants des garde-corps.

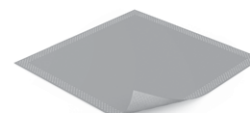
Symbole	Nombre de pièces dans l'emballage
ALPOL MW1	25



Manche d'étanchéité de plancher ALPOL M2

Manche de plancher (400 × 400 mm) destinée à réaliser l'étanchéité des moignons de plancher et des passages des tuyaux sanitaires par les murs et planchers à l'intérieur des bâtiments. À utiliser avec le système d'étanchéité ALPOL HYDRO PLUS.

Symbole	Nombre de pièces dans l'emballage
ALPOL M2	10



MATÉRIAUX AUXILIAIRES POUR SYSTÈMES D'ÉTANCHÉITÉ

Manche d'étanchéité de plancher ALPOL MW2

Manche de plancher (400 × 400 mm), recouverte sur les deux faces par un non-tissé, destinée à réaliser l'étanchéité des moignons de plancher et des passages des tuyaux sanitaires par les murs et planchers à l'intérieur des bâtiments. À utiliser avec les systèmes d'étanchéité ALPOL HYDRO PLUS, ALPOL HYDRO PLUS T et ALPOL AQUA PLUS.

Symbole

Nombre de pièces dans l'emballage

ALPOL MW2

10

Feutre d'étanchéité ALPOL MU

Feutre en polyéthylène modifiée, recouvert sur les deux faces par un non-tissé, destiné à réaliser les étanchéités sous des carrelages. Pour usage à l'intérieur et à l'extérieur. À utiliser avec les systèmes d'étanchéité ALPOL HYDRO PLUS et ALPOL HYDRO PLUS T.

Symbole

Largeur

Rouleau

ALPOL MU

1 m

15 ml

ALPOL MU

1 m

30 ml

Bande en butyle ALPOL TB 100

Bande autocollante en matière synthétique, destinée à réaliser des raccords souples et assurer l'étanchéité entre différents matériaux de construction, p.ex. des éléments de tôlerie avec l'étanchéité sous carrelage, les raccords des éléments de tôlerie de toiture avec la couverture etc. Elle sert également à raccorder des morceaux de feutre d'étanchéité ALPOL MU. À utiliser avec les systèmes d'étanchéité ALPOL HYDRO PLUS, ALPOL HYDRO PLUS T et ALPOL AQUA PLUS.

Symbole

Largeur

Rouleau

ALPOL TB 100/10

100 mm

10 ml

ALPOL TB 100/30

100 mm

30 ml

ALPOL TB 150/10

150 mm

10 ml

ALPOL TB 150/30

150 mm

30 ml

Cordon de dilatation ALPOL SD

Cordon rond non absorbant en polyéthylène expansé à cellules fermées et à grande compressibilité, destiné à remplir et réaliser une étanchéité complémentaire de tous les joints de dilatation remplis avec le silicone sanitaire ALPOL AS S51(65) et le mastic polyuréthane ALPOL AH 765. Pour usage à l'intérieur et à l'extérieur.

Symbole

Diamètre

Longueur du rouleau

ALPOL SD 6/5

6 mm

5 m

ALPOL SD 6/10

6 mm

10 m

ALPOL SD 6/50

6 mm

50 m

ALPOL SD 8/10

8 mm

10 m

ALPOL SD 8/50

8 mm

50 m

ALPOL SD 10/10

10 mm

10 m

ALPOL SD 10/50

10 mm

50 m

ALPOL SD 15/10

15 mm

10 m

ALPOL SD 15/50

15 mm

50 m

ALPOL SD 20/10

20 mm

10 m

ALPOL SD 20/50

20 mm

50 m

ALPOL SD 30/10

30 mm

10 m

ALPOL SD 30/50

30 mm

50 m

ALPOL SD 40/2

40 mm

2 m

ALPOL SD 50/2

50 mm

2 m

ALPOL SD 60/2

60 mm

2 m

Profil d'arête d'angle avec gouttière ALPOL NR 50

Profil d'angle en aluminium revêtu de polyester gris (RAL 7037), graphite (RAL 7024) ou marron (RAL 8019), joint au profil d'arête avec gouttière ALPOL LKR 50, destiné à réaliser des habillages des arêtes des terrasses et des balcons en utilisant la membrane de drainage ALPOL MT 50 et les gouttières d'évacuation d'eau à l'angle intérieur de 90° (profil d'angle ALPOL NWR 50/90) ou 135° (profil d'angle ALPOL NWR 50/135) ; à l'angle extérieur de 90° (profil d'angle ALPOL NZR 50/90) ou 135° (profil d'angle ALPOL NZR 50/135).

Symbole

Angle

Nombre de pièces dans l'emballage

ALPOL NWR 50/90

90°

2

ALPOL NZR 50/90

90°

2

ALPOL NWR 50/135

135°

2

ALPOL NZR 50/135

135°

2

Les profils d'arête, profils d'angle, raccords, profils d'arête avec gouttières en couleurs sélectionnées de la palette RAL sont disponible sur commande spéciale.

MATÉRIAUX AUXILIAIRES POUR SYSTÈMES D'ÉTANCHÉITÉ

Profil d'arête avec gouttière ALPOL LKR 50

Profil en aluminium revêtu de polyester gris (RAL 7037), graphite (RAL 7024) ou marron (RAL 8019), destiné à réaliser des habillages des arêtes droites des terrasses et des balcons en utilisant la membrane de drainage ALPOL MT 50 et les gouttières d'évacuation d'eau.

Symbole	Longueur	Nombre de pièces dans l'emballage
ALPOL LKR 50/2	2 m	1



Raccords de profils et profils d'angle avec gouttière ALPOL LR 50

Raccord en aluminium revêtu de polyester gris (RAL 7037), graphite (RAL 7024) ou marron (RAL 8019), destiné à raccorder les profils droits ALPOL LKR 50 avec les profils d'angle extérieurs ALPOL NZR et intérieurs ALPOL NWR.

Symbole	Nombre de pièces dans l'emballage
ALPOL LR 50	10



Butée murale ALPOL OP 50

Butée en matière synthétique (gris, graphite ou marron) servant de pièce d'extrémité des profils d'arête (au contact avec la façade). Le profil de la butée permet d'évacuer l'eau ruisselant de la terrasse ou du balcon loin de la façade du bâtiment.

Symbole	Ensemble
ALPOL OP 50 L/P	1 pièce gauche et 1 pièce droite



Attache de gouttière ALPOL UR 75

Attache de gouttière en matière synthétique (gris, graphite ou marron). Les trous oblongs sur les côtés de l'attache permettent de régler la hauteur et la position de l'attache pour assurer une pente correcte à la gouttière. L'ensemble comprend les vis W13, permettant la fixation de l'attache au profil d'arête avec gouttière ALPOL LKR 50 ou ALPOL LKR 40.

Symbole	Ensemble
ALPOL UR 75	4 attaches + 8 vis W13



Profil d'arête avec gouttière ALPOL LKR 40

Profil en aluminium revêtu de polyester gris (RAL 7037), graphite (RAL 7024) ou marron (RAL 8019), destiné à réaliser des habillages des arêtes droites des terrasses et des balcons en utilisant les gouttières d'évacuation d'eau.

Symbole	Longueur	Nombre de pièces dans l'emballage
ALPOL LKR 40/2	2 m	1



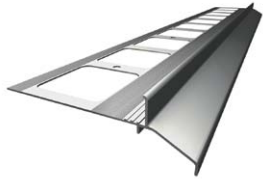
Profil d'arête d'angle avec gouttière ALPOL NR 40

Profil d'angle en aluminium revêtu de polyester gris (RAL 7037), graphite (RAL 7024) ou marron (RAL 8019), joint au profil d'arête avec gouttière ALPOL LKR 40, destiné à réaliser des habillages des arêtes des terrasses et des balcons en utilisant les gouttières d'évacuation d'eau à l'angle intérieur de 90° (profil d'angle ALPOL NWR 40/90) ou 135° (profil d'angle ALPOL NWR 40/135) ; à l'angle extérieur de 90° (profil d'angle ALPOL NZR 40/90) ou 135° (profil d'angle ALPOL NZR 40/135).

Symbole	Angle	Nombre de pièces dans l'emballage
ALPOL NWR 40/90	90°	2
ALPOL NZR 40/90	90°	2
ALPOL NWR 40/135	135°	2
ALPOL NZR 40/135	135°	2



MATÉRIAUX AUXILIAIRES POUR SYSTÈMES D'ÉTANCHÉITÉ



Profil d'arête ALPOL LK 30

Profil en aluminium revêtu de polyester gris (RAL 7037), graphite (RAL 7024) ou marron (RAL 8019), destiné à réaliser des habillages des arêtes droites des terrasses et des balcons.

Symbole	Longueur	Nombre de pièces dans l'emballage
ALPOL LK 30/2	2 m	1

Profil d'arête d'angle ALPOL N 30

Profil d'angle en aluminium revêtu de polyester gris (RAL 7037), graphite (RAL 7024) ou marron (RAL 8019), joint au profil d'arête ALPOL LK 30, destiné à réaliser des habillages des arêtes des terrasses et des balcons à l'angle intérieur de 90° (profil d'angle ALPOL NW 30/90) ou 135° (profil d'angle ALPOL NW 30/135) ; à l'angle extérieur de 90° (profil d'angle ALPOL NZ 30/90) ou 135° (profil d'angle ALPOL NZ 30/135).

Symbole	Angle	Nombre de pièces dans l'emballage
ALPOL NW 30/90	90°	2
ALPOL NZ 30/90	90°	2
ALPOL NW 30/135	135°	2
ALPOL NZ 30/135	135°	2



Raccords de profils et profils d'angle ALPOL L 30-40

Raccord en aluminium revêtu de polyester gris (RAL 7037), graphite (RAL 7024) ou marron (RAL 8019), destiné à raccorder les profils d'arête ALPOL LK 30 (ou ALPOL LKR 40) avec les profils d'angle correspondants : extérieurs ALPOL NZ 30 (ou NZR 40) ou intérieurs ALPOL NW 30 (ou NWR 40).

Symbole	Nombre de pièces dans l'emballage
ALPOL L 30-40	10



Butée murale ALPOL OP 30-40

Butée en matière synthétique (gris, graphite ou marron) constituant la pièce d'extrémité des profils d'arête ALPOL LK 30 (ou ALPOL LKR 40), profils d'angle extérieurs ALPOL NZ 30 (ou NZR 40) ou intérieurs ALPOL NW 30 (ou NWR 40) au contact avec la façade. Le profil de la butée permet d'évacuer l'eau ruisselant de la terrasse ou du balcon loin de la façade du bâtiment.

Symbole	Ensemble
ALPOL OP 30-40	1 pièce gauche et 1 pièce droite

Membrane de drainage de terrasse ALPOL MT 50

Membrane formée par emboutissage en matière synthétique, destinée à réaliser une couche de drainage et ventilation sous carrelage. Elle permet de réduire les épaisseurs des couches de plancher et les contraintes entre la sous-couche et le revêtement céramique. Pour usage à l'intérieur et à l'extérieur.

Symbole	Largeur	Rouleau	Nombre de rouleaux dans l'emballage
ALPOL MT 50	1 m	25 ml	6

* Délais et conditions de livraison des matériaux auxiliaires à consulter avec le Service Clients.

AT 307
str. 13

AT 317
str. 14

AT 318
str. 15

AG S21
str. 38

AG S22
str. 38

AM 810 START
str. 36

AM 810
str. 36

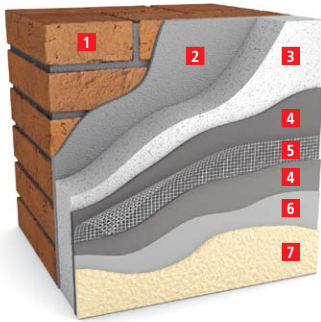
AM 800
str. 36

AG S24
str. 38



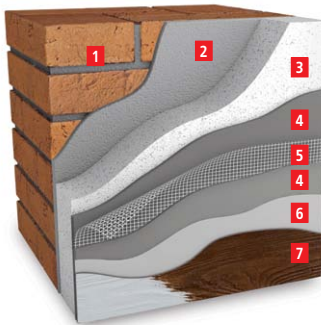
SYSTÈMES D'ISOLATION THERMIQUE

Schéma du système d'isolation thermique ALPOL EKO PLUS (STANDARD ET PREMIUM)



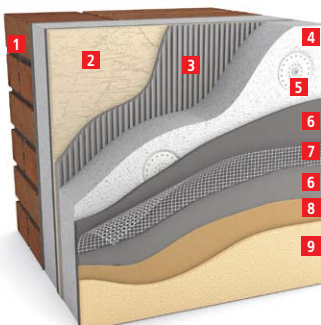
- 1 Mur extérieur du bâtiment
- 2 Colles pour polystyrène **ALPOL AK 525**, **ALPOL AK 527** ou **ALPOL AK 534** (pour système **ALPOL EKO PLUS STANDARD**)
Colles pour polystyrène **ALPOL AK 530** ou **ALPOL AK 532** (pour système **ALPOL EKO PLUS PREMIUM**)
- 3 Panneau de polystyrène
- 4 Colles pour toile **ALPOL AK 527** ou **ALPOL AK 534** (pour système **ALPOL EKO PLUS STANDARD**)
Colles pour toile **ALPOL AK 531** ou **ALPOL AK 532** (pour système **ALPOL EKO PLUS PREMIUM**)
- 5 Toile sous enduit en fibres de verre **ALPOL SW 145** ou **ALPOL SW 160** noyée dans la colle
- 6 Primaire sous enduit **ALPOL AG 701**, **ALPOL AG 705** ou **ALPOL AG 706**
- 7 Enduit de façade Enduits décoratifs acryliques **ALPOL AT 350÷357**, au silicate et silicone **ALPOL AT 370÷377**, au nanosilicone **ALPOL AT 380÷387** ou enduits minéraux **ALPOL AT 320÷336** peints avec peintures de façade : acryliques **ALPOL AF 640**, au silicate **ALPOL AF 660** ou au nanosilicone **ALPOL AF 680**

Schéma du système d'isolation thermique ALPOL EKO PLUS (avec planche de façade)



- 1 Mur extérieur du bâtiment
- 2 Colles pour polystyrène **ALPOL AK 525**, **ALPOL AK 527**, **ALPOL AK 530** ou **ALPOL AK 532**
- 3 Panneaux isolants en polystyrène
- 4 Colles pour toile **ALPOL AK 527**, **ALPOL AK 531** ou **ALPOL AK 532**
- 5 Toile sous en fibres de verre **ALPOL SW 145** ou **ALPOL SW 160**
- 6 Primaire pour enduits minéraux et au silicone **ALPOL AG 701**
- 7 Revêtement de finition :
Enduit minéral modelé blanc **ALPOL AT 319** avec empreinte de planche
Primaire **ALPOL AG 701**, produit d'imprégnation colorant **ALPOL AI 785**

Schéma du système d'isolation thermique ALPOL TERMO BIS



- 1 Mur extérieur du bâtiment
- 2 Isolation thermique primaire du mur avec enduit de façade
- 3 Colles pour polystyrène **ALPOL AK 530**, **ALPOL AK 532** ou **ALPOL AK 534**
- 4 Panneau isolant en polystyrène **TR100**
- 5 Raccord mécanique traversant les deux couches d'isolation thermique
- 6 Colles pour toile **ALPOL AK 531**, **ALPOL AK 532** ou **ALPOL AK 534**
- 7 Toile sous enduit en fibres de verre **ALPOL SW 145** ou **ALPOL SW 160** noyée dans la colle
- 8 Primaire sous enduit **ALPOL AG 701**, **ALPOL AG 705** ou **ALPOL AG 706**
- 9 Enduit de façade Enduits acryliques **ALPOL AT 350÷357**; au silicate et silicone **ALPOL AT 370÷377**; au nanosilicone **ALPOL AT 380÷387**; à mosaïque **ALPOL AT 391**, **AT397**, **AT 397 Express**, **AT 398 CREATIVO**; minéraux **ALPOL AT 319÷336** peints avec peintures de façade : acryliques **ALPOL AF 640**, au silicate **ALPOL AF 660**, au nanosilicone **ALPOL AF 680**, au silicone **ALPOL AF 685** ou avec le produit d'imprégnation colorant **ALPOL AI 785**

SYSTÈMES D'ISOLATION THERMIQUE

Schéma du système d'isolation thermique ALPOL EKO PLUS WM

- 1 Mur extérieur du bâtiment
- 2 Colles pour laine minérale **ALPOL AK 531**, **ALPOL AK 533** ou **ALPOL AK 534**
- 3 Panneau en laine minérale
- 4 Colles pour toile **ALPOL AK 531**, **ALPOL AK 533** ou **ALPOL AK 534**
- 5 Toile sous enduit en fibres de verre **ALPOL SW 145** noyée dans la colle
- 6 Primaire sous enduit **ALPOL AG 701** ou **ALPOL AG 706**
- 7 **Enduit de façade** Enduits décoratifs au silicate et silicone **ALPOL AT 370+377** ou minéraux **ALPOL AT 320-AT 336** peints avec peintures de façade: au silicate **ALPOL AF 660** ou au nanosilicone **ALPOL AF 680**

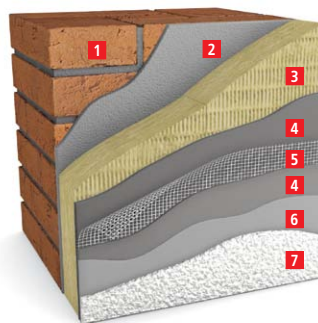
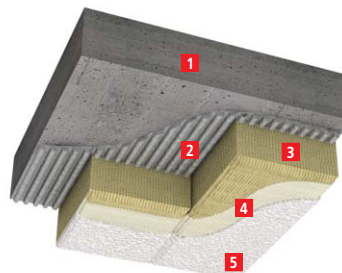


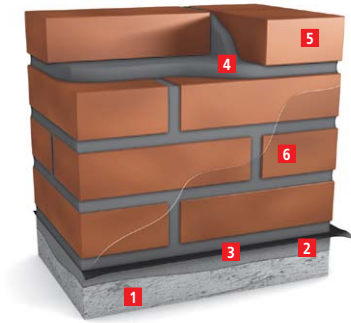
Schéma du système d'isolation thermique ALPOL STROP BIS

- 1 Plancher au dessus d'un local non chauffé
- 2 Colles pour laine minérale **ALPOL AK 533** ou **ALPOL AK 534**
- 3 Panneau en laine minérale
- 4 Primaire **ALPOL AG 701** (uniquement pour la laine de roche sans primaire appliqué d'usine et avec revêtement de finition en enduit minéral)
- 5 **Revêtement de finition** Peinture structurale à projeter **ALPOL AF 641**, enduits décoratifs minéraux **ALPOL AT 320**, **ALPOL AT 325**, **ALPOL AT 326**, **ALPOL AT 330**, **ALPOL AT 336**.



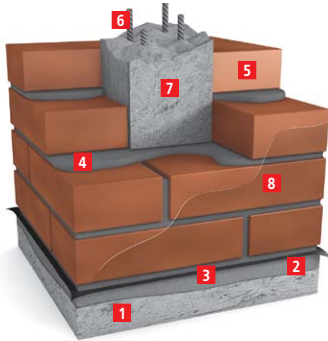
NANOSYSTÈMES POUR CLINKER

Schéma du NANOSYSTÈME POUR CLINKER – murs maçonnés à joint plein



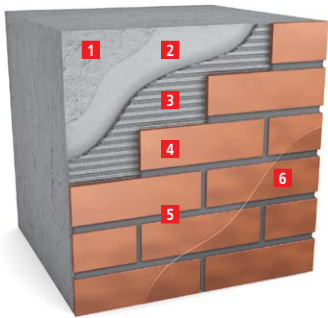
- 1 Béton du support
- 2 Mortier de ragréage **ALPOL AZ 135** ou mortier à prise rapide **ALPOL AZ 130**
- 3 Etanchéité (feutre bitumé)
- 4 Nanomortier pour clinker **ALPOL AZ 120-126**
- 5 Brique en clinker
- 6 Nanoproduit d'imprégnation pour surfaces minérales **ALPOL AI 780**

Schéma du NANOSYSTÈME POUR CLINKER – réalisation des poteaux de clôture



- 1 Béton du support
- 2 Mortier de ragréage **ALPOL AZ 135** ou mortier à prise rapide **ALPOL AZ 130**
- 3 Etanchéité (feutre bitumé)
- 4 Nanomortier pour clinker **ALPOL AZ 120-126**
- 5 Brique en clinker
- 6 Barres d'armature
- 7 Nanomortier pour clinker **ALPOL AZ 129**
- 8 Nanoproduit d'imprégnation pour surfaces minérales **ALPOL AI 780**

Schéma du NANOSYSTÈME POUR CLINKER – collage des plaquettes en clinker et rejointoiement



- 1 Support (enduit, béton ou étanchéité)
- 2 Primaire sous étanchéité **ALPOL AG 707**
- 3 Nanocolle pour clinker **ALPOL AK 518**
- 4 Plaquette en clinker
- 5 Nanomortier à rejointoyer pour clinker **ALPOL AZ 150÷156**
- 6 Nanoproduit d'imprégnation pour surfaces minérales **ALPOL AI 780**



Prix TOP BUILDER 2009



Médaille d'or QI 2012

Schéma du système d'étanchéité ALPOL HYDRO PLUS

(étanchéité des locaux humides et exposés à l'humidité)

- 1 Support
- 2 Primaire sous étanchéité **ALPOL AG 707**
- 3 Film d'étanchéité **ALPOL AH 751** (deux couches au moins)
- 4 Colle assouplie pour grès **ALPOL AK 511**, colles souples : **ALPOL AK 511 PLUS**, **ALPOL AK 512 S**, **ALPOL AK 519**, colles à grande souplesse : **ALPOL AK 512**, **ALPOL AK 513**, **ALPOL AK 514**, **ALPOL AK 515**, **ALPOL AK 518** (pour support vertical et horizontal), colle fluidifiée à prise rapide, à couche moyenne, à grande souplesse, blanche **ALPOL AK 517** (pour support horizontal)
- 5 Carreau de carrelage
- 6 Masse à rejoinoyer souple **ALPOL ELITE AS E51-E65**

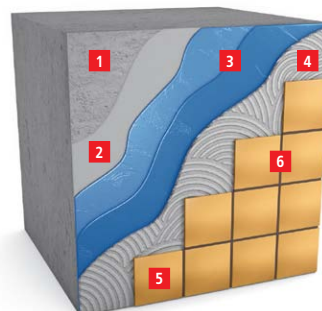


Schéma du système d'étanchéité ALPOL HYDRO PLUS T

(étanchéité des balcons, des terrasses et des loggias)

- | | |
|--|---|
| 1 Dalle de structure | 7 Primaire sous étanchéité ALPOL AG 707 |
| 2 Émulsion bitumineuse pour étanchéité et couche de primaire ALPOL AH 740 | 8 Mortier étanche pour terrasses et balcons ALPOL AH 752 (deux couches) |
| 3 Feutre bitumé thermosoudable de sous-couche ou mastic bitumineux d'étanchéité ALPOL AH 741 (deux couches) | 9 Colle fluidifiée à prise rapide, à couche moyenne, à grande souplesse ALPOL AK 517 ou colles souples : ALPOL AK 511 PLUS , ALPOL AK 512 S ou colles à grande souplesse ALPOL AK 512 , ALPOL AK 513 , ALPOL AK 514 , ALPOL AK 515 , ALPOL AK 518 |
| 4 Polystyrène extrudé | 10 Carreau de carrelage |
| 5 Film polyéthylène | 11 Masse à rejoinoyer souple ALPOL ELITE AS E51-E65 |
| 6 Chape de sous-couche ALPOL AP 400 | |

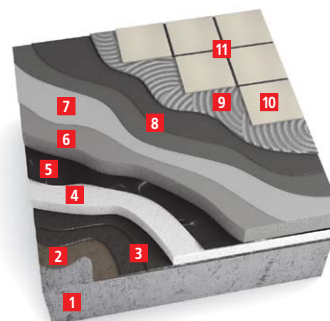
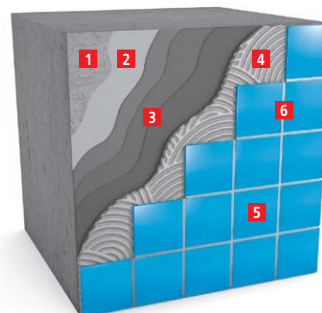


Schéma du système d'étanchéité ALPOL AQUA PLUS

(étanchéité des piscines)

- 1 Support en béton
- 2 Primaire sous étanchéité **ALPOL AG 707**
- 3 Mortier étanche pour piscines **ALPOL AH 753** ou mortier étanche pour réservoirs et pour protection contre la corrosion du béton **ALPOL AH 754** (trois couches)
- 4 Colles à grande souplesse **ALPOL AK 512**, **ALPOL AK 513**, **ALPOL AK 514**, **ALPOL AK 515** (pour support vertical et horizontal), colle fluidifiée à prise rapide, à couche moyenne, à grande souplesse **ALPOL AK 517** (pour support horizontal)
- 5 Carreau de carrelage de piscines
- 6 Mortier époxy à rejoinoyer, gris **ALPOL AH 760**



Nuancier des enduits et peintures d'intérieur et de façade ALPOL COLOR

SAHARA

S 1000*	S 1005*	S 1010*	S 1015*	S 1020*	S 1025*	S 1030*
S 1035*	S 1040*▲	S 1045*	S 1050*▲	S 1055*▲	S 1060*	S 1065*▲
S 1070****	S 1075*	S 1080*	S 1085*▲	S 1090*	S 1095*	S 1100*
S 1105**	S 1110**▲	S 1115**	S 1120****▲	S 1125****	S 1130**	S 1135**△▲
S 1140***△▲	S 1145***△▲	S 1150*	S 1155*▲	S 1160*▲	S 1165*▲	S 1170**▲
S 1175**▲	S 1180**▲	S 1185***▲	S 1190***△▲	S 1195***△▲	S 1200***▲	S 1205**
S 1210**	S 1215****	S 1220****	S 1225*	S 1230*	S 1235*	S 1240*△▲
S 1245*	S 1250*	S 1255*	S 1260*	S 1265**	S 1270****△▲	S 1275****△▲
S 1280****△▲	S 1285****▲	S 1290****▲	S 1295****▲			

COLORADO

C 2000*	C 2005*	C 2010*▲	C 2015*	C 2020*	C 2025*	C 2030*
C 2035**	C 2040*	C 2045**▲	C 2050**	C 2055**	C 2060****△▲	C 2065****△▲
C 2070****	C 2075*	C 2080*▲	C 2085*	C 2090*	C 2095*	C 2100*
C 2105*	C 2110*	C 2115*	C 2120*	C 2125*	C 2130*	C 2135*
C 2140**	C 2145****△▲	C 2150*	C 2155*	C 2160*	C 2165*	C 2170*△▲
C 2175*	C 2180*	C 2185*	C 2190*	C 2195*	C 2200*	C 2205*
C 2210*	C 2215**	C 2220****△	C 2225*	C 2230*	C 2235*	C 2240*
C 2245*	C 2250**	C 2255****	C 2260****	C 2265**	C 2270****	C 2275****
C 2280****	C 2285**	C 2290****	C 2295**△▲			

* 1e groupe de prix, ** 2e groupe de prix, *** 3e groupe de prix, **** 4e groupe de prix,

△ Cette couleur n'existe pas pour les enduits au silicate et silicone. ▲ Cette couleur n'existe pas pour les peintures au silicate.

Les informations concernant les prix du groupe IV sont présentées dans le tableau à la fin du tarif. Il est également possible d'élaborer une couleur spéciale dont le prix sera établi individuellement.

ATTENTION ! Compte tenu des conditions d'impression, la couleur peut varier par rapport à la réalité. Veuillez sélectionner la couleur dans le nuancier ALPOL COLOR.

GANGES						
G 3000*	G 3005*	G 3010*	G 3015*	G 3020*	G 3025*	G 3030*
G 3035**	G 3040***	G 3045**	G 3050****	G 3055**	G 3060****	G 3065***
G 3070***	G 3075*	G 3080*	G 3085*	G 3090*	G 3095*	G 3100*
G 3105**	G 3110**	G 3115*	G 3120**	G 3125**	G 3130***	G 3135****
G 3140****	G 3145****	G 3150*△▲	G 3155*	G 3160**	G 3165**	G 3170****
G 3175***	G 3180***	G 3185***	G 3190*	G 3195***	G 3200***	G 3205****
G 3210****	G 3215***	G 3220**▲	G 3225*	G 3230*	G 3235*	G 3240*
G 3245*	G 3250*	G 3255****	G 3260****	G 3265****	G 3270****	G 3275****
G 3280****	G 3285****	G 3290****	G 3295****	G 3300*	G 3305*	G 3310*
G 3315*	G 3320**	G 3325*	G 3330*	G 3335*	G 3340**	G 3345****
G 3350****	G 3355****	G 3360****	G 3365****	G 3370****▲		

TYBET						
T 4000*	T 4005*	T 4010*	T 4015*	T 4020*	T 4025*	T 4030*
T 4035**	T 4040*	T 4045***	T 4050****	T 4055****	T 4060****	T 4065****▲
T 4070****▲	T 4075*	T 4080*	T 4085*	T 4090*	T 4095*	T 4100*
T 4105*	T 4110*	T 4115*	T 4120**	T 4125*	T 4130*	T 4135*
T 4140**	T 4145****▲	T 4150*	T 4155*	T 4160*	T 4165*	T 4170*
T 4175*	T 4180*	T 4185*	T 4190*	T 4195*	T 4200*	T 4205**
T 4210***	T 4215**	T 4220****				

VULCANO						
V 5000****△▲	V 5005****△▲	V 5006****	V 5007****	V 5008****	V 5014*	V 5015*
V 5016****	V 5017****	V 5018****	V 5020****	V 5025****△▲	V 5030****	V 5031****
V 5032****△▲	V 5035*△▲	V 5040****	V 5050*△▲	V 5051*△▲	V 5052**△▲	V 5055****
V 5060**△▲	V 5065****▲	V 5066****	V 5067****	V 5070****	V 5075****	V 5080****
V 5085****	V 5090****▲	V 5091*△▲	V 5095*△▲	V 5100****△▲	V 5105****△▲	V 5110****△▲
V 5115****△▲	V 5120****△▲	V 5125****△▲	V 5130****△▲	V 5135****△▲	V 5140****△▲	V 5145****△▲
V 5150****△▲	V 5155****△▲	V 5160****△▲				

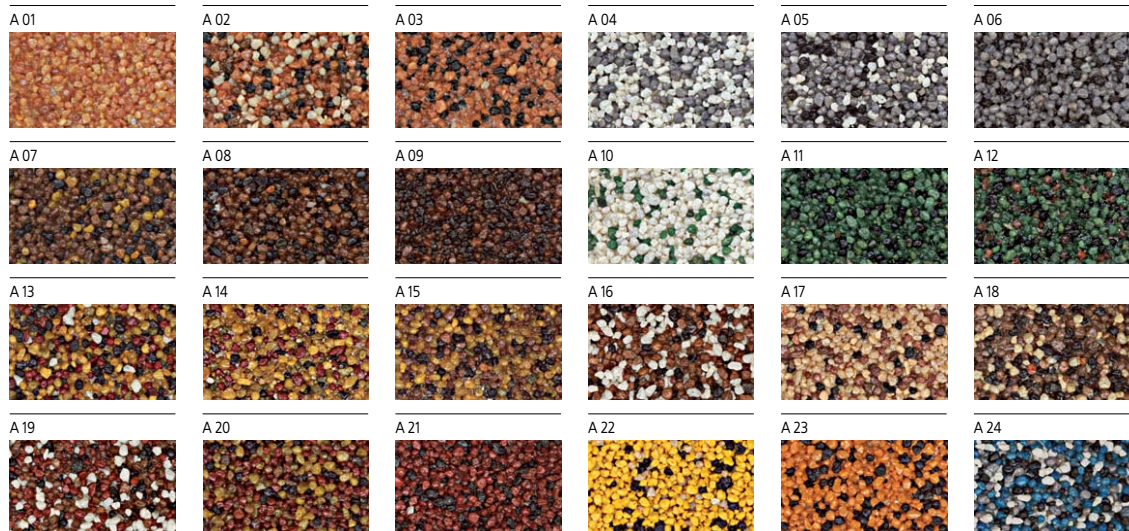
Nuancier des enduits à mosaïque naturels et teintés ALPOL MOSAIC

	Enduits à mosaïque naturels – agrégats 1,2 mm					
RODOS	R 005 	R 010 	R 015 	R 020 	R 025 	R 030
	Enduits à mosaïque naturels – agrégats 2,5 mm					
	R 035 	R 040 	R 046 	R 050 	R 055 	R 060
	Enduits à mosaïque naturels – agrégats 2,5 mm					
FLORES	F 005 	F 010 	F 015 	F 020 	F 025 	F 030
	F 035 	F 040 	F 045 	F 050 	F 055 	F 060
	Enduits à mosaïque teintés d'intérieur – agrégats 1,2 mm					
HIUMA	H 005 	H 010 	H 015 	H 020 	H 025 	H 030
	H 035 	H 040 	H 045 	H 050 	H 055 	H 060
	H 065 	H 070 	H 075 			
	Enduits à mosaïque teintés – agrégats 2,5 mm					
BIOKO	B 005 	B 010 	B 015 	B 020 	B 025 	B 030
	B 035 	B 040 	B 045 	B 050 	B 055 	B 060
	B 065 	B 070 	B 075 			

ATTENTION ! Les couleurs et la taille du grain peuvent varier par rapport à la réalité. Veuillez sélectionner le produit dans le nuancier ALPOL MOSAIC.

Nuancier des enduits à mosaïque teintés ALPOL EXPRESS

Enduits à mosaïque teintés – agrégats 1,6 mm



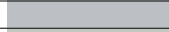



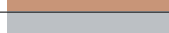

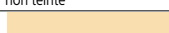
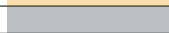



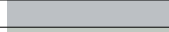








EXPRESS

ATTENTION ! Les couleurs et la taille du grain peuvent varier par rapport à la réalité. Veuillez sélectionner le produit dans le nuancier ALPOL EXPRESS.

Couleurs du primaire ALPOL AG 705 recommandées pour enduits à mosaïque ALPOL

Couleurs des enduits à mosaïque

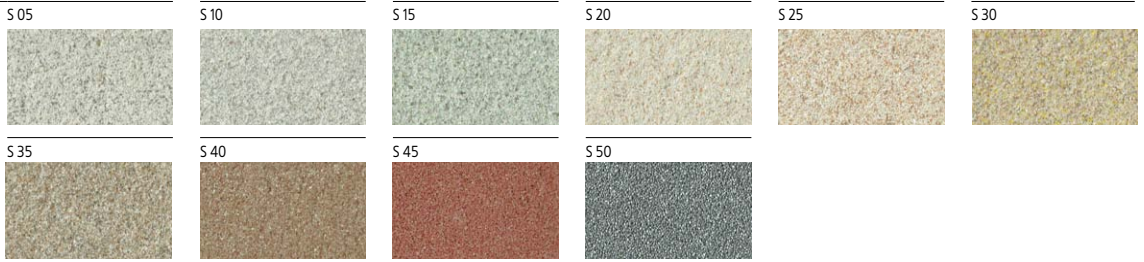
Couleurs du primaire AG 705

RODOS	R 005, R 010, R 035, R 040		S 1180
	R 015, R 046		C 2140
	R 020, R 030, R 050, R 060		G 3030
	R 025, R 055		G 3175
FLORES	F 005, F 010, F 035, F 040		S 1180
	F 015, F 020, F 025, F 030		C 2140
	F 045, F 050		G 3030
	F 055, F 060		G 3175
HIUMA	H 005, H 030, H 035, H 040, H 045, H 055, H 070	non teinté	blanc
	H 010, H 015		S 1180
	H 060, H 065		G 3030
	H 050		G 3175
	H 020, H 025, H 075		T 4040
BIOKO	B 055	non teinté	blanc
	B 010, B 015, B 045, B 035		C 2140
	B 050, B 070, B 075		G 3030
	B 060, B 065		G 3175
	B 005, B 020, B 025, B 030, B 040		T 4040
EXPRESS	A 04, A 05, A 10, A 16, A 19, A 24	non teinté	blanc
	A 01, A 02, A 03, A 20, A 21		C 2140
	A 06		G 3030
	A 11, A 12		G 3220
	A 13, A 14, A 15, A 22, A 23		T 4040
	A 07, A 08, A 09, A 17, A 18		T 4055

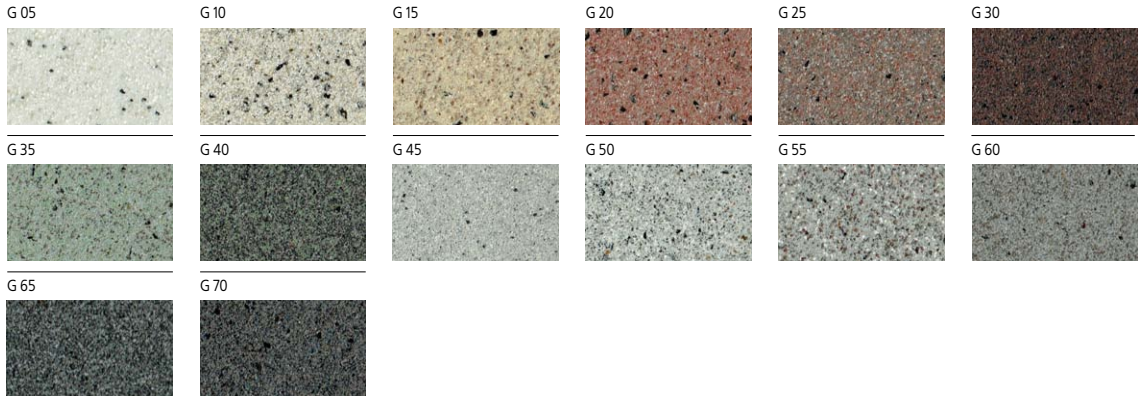
ATTENTION ! Compte tenu des conditions d'impression, la couleur peut varier par rapport à la réalité. Veuillez sélectionner la couleur dans les nuanciers ALPOL.

Nuancier des enduits décoratifs CREATIVO

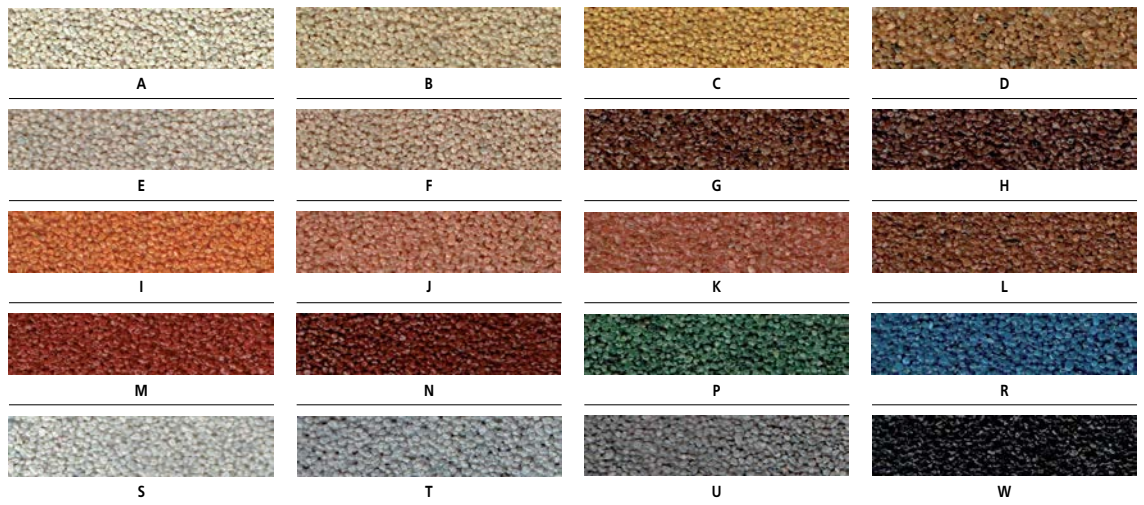
SABBIA



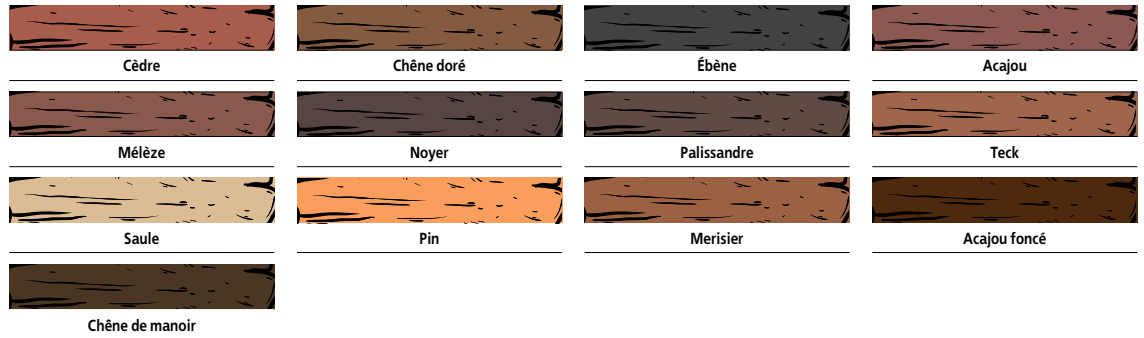
GRANITO



Nuancier des agrégats pour enduits à mosaïque ALPOL MONOKOLOR



Nuancier du produit d'imprégnation colorant ALPOL AI 785



ATTENTION ! Compte tenu des conditions d'impression, la couleur peut varier par rapport à la réalité. Veuillez sélectionner la couleur dans les nuanciers ALPOL

NOTES

CONTACT

ZSChIM "PIOTROWICE 2" Sp. z o.o., Tarnobrzeg 39-400, Górnicza 7. Tél. +48 15 836 41 42, télécopie +48 15 836 40 20, e-mail: sekretariat@piotrowice2.com.pl

Service Clients : tél. +48 41 372 11 06, télécopie +48 41 372 11 13; e-mail: eksport@piotrowice2.com.pl

Service de Conseil Technique et Applications : tél. +48 41 372 11 22

ZSChM „PIOTROWICE II” Sp. z o.o.

ul. Górnicza 7, 39-400 Tarnobrzeg, Pologne

Service Clients:

tél. +48 41 372 11 06, cell: +48 666 810 824

e-mail: eksport@piotrowice2.com.pl

A

PRO

